



"Bilim ve Teknięi Yapı Üretiminde Sanata Dönüřtürür."

# SİPİL Bülten

Yıl : 2 Sayı : 7 EKİM 2009

Yerel Süreli Yayın



**Schneider**  
Electric

**FABRİKA VE YÖNETİM BİNASI  
TAMAMLANIYOR**





# ÇELİK

Demir ve Çeliği *Güvenli, Kaliteli, Estetik ve Ekonomik* Çelik Yapılara Dönüştürür

## ULUSLARARASI STANDARTLARDA

- ✓ Mühendislik ve Projelendirme hizmetleri
- ✓ Endüstriyel tesisler , lojistik depoları
- ✓ Alışveriş merkezleri, çok amaçlı salonlar , kültür ve sanat yapıları, spor kompleksleri
- ✓ Konut, hizmet ve ticaret yapıları, dikey ve yatay taşıma sistemleri
- ✓ Enerji üretim tesisleri ( Doğal Gaz, Hidroelektrik, Rüzgar ve Güneş Enerjisi Çevrim Santralleri )
- ✓ Sera , tarımsal üretim tesisleri ve depoları
- ✓ Yağ,yem,çimento,demir-çelik, rafineri ve petro kimya tesisleri

## ÇELİK KONSTRÜKSİYON İMALAT VE MONTAJI

*"iyi yapılar için..."*



ISO 9001:2008



0 232 444 7745  
0 236 444 SPİL  
www.sipil.com.tr



TS EN ISO 3834-2





# SiPİL

## İNŞAAT MÜHENDİSLİK PLASTİK SAN. ve TİC. A.Ş.

Yerel Süreli Yayındır  
(Ücretsizdir)  
**Ekim 2009**

**Yıl:2 / Sayı: 7**

**Yönetim Yeri**  
M.O.S.B. 4.Kısım 405. Cd. No:1 MANİSA  
Tel: 0 236 444 77 45  
Fax: 0 236 213 05 34

**İzmir Ofis**  
Tepekule Kongre Sergi ve İş Merkezi  
Anadolu Cad. No:40/606 Bayraklı/İZMİR

**444 7745 - 444 SiPİL**

Fax: 0 232 462 13 02

**SiPİL A.Ş. Adına Sahibi**  
Hakkı BAYRAKTAR

**Sorumlu Yazı İşleri Müdürü**  
Kazım UMDULAR

**Yayın Kurulu**  
Nuran BAYRAKTAR  
Ahmet OKYAY  
Nilgün PALABIYIK  
Abdullah AYDEMİR  
Erdem ERDOĞAN  
Fatih CANDAN  
Serkar ÖZÜM  
Şerife YÜCEDAĞ  
Hatice Ezgi BAYRAKTAR  
Hasan Okyar BAYRAKTAR

**Yayın Sekreteryası**  
İlknur YILDIRIM  
Esin SEVENER

**İstanbul Temsilcileri**  
Hatice Ezgi BAYRAKTAR  
Hasan Okyar BAYRAKTAR

**Kapak-Tasarım**  
Erhan SERİN

**Teknik Hazırlık**  
Altındağ Grafik Matbaacılık Ltd.

**Baskı**  
Altındağ Grafik Matbaacılık Ltd.  
2839 Sk. No:28 1.San. Sit. Mersinli/İZMİR

**Yayın Tarihi**  
31 Ekim 2009

**Baskı Adedi**  
2000

SiPİL A.Ş. yayın organı olan **SiPİL BÜLTEN**, Manisa ve İzmir başta olmak üzere Ege Bölgesindeki kamu kurum ve kuruluşlarına, kamu kurumu niteliğindeki meslek odalarına, sektör demeklerine, özel sektör kuruluşlarına ücretsiz gönderilir. SiPİL BÜLTEN'e [www.sipil.com.tr](http://www.sipil.com.tr) adresinden ulaşabilirsiniz.

### Ülkemizin Temel Hedefi; Üretim ve İstihdamı Geliştirmek Olmalı...



Ülkemiz, Hükümetin Eylül ayında açıkladığı 2012 yılına kadar 3 yıllık hedefleri içeren **orta vadeli ekonomik program** ile 2009 yılının son çeyreğine girdi.

Programda bu yıl yüzde 3.6 olan daralma yüzde 6'ya revize edildi. Büyümenin 2010'da yüzde 3.5, 2011'de yüzde 4 ve 2012'de yüzde 5 olması bekleniyor.

TÜFE'nin yıl sonunda yüzde 5.9, 2010'da yüzde 5.3, 2011'de yüzde 4.9 ve 2012 yılı için ise yüzde 4.8 olması hedefleniyor.

Programda bütçe açığı yıl sonu için 62.8 milyar liraya revize edildi. Açığın 2010'da 50 milyar, 2011'de 45.1 milyar ve 2012'de 39.1 milyar olarak tahmin edildiği kaydediliyor.

İşsizlik oranının ise bu yıl sonunda 14.8'e 2010'da yüzde 14.6'ya, 2011'de yüzde 14.2'ye ve 2012'de yüzde 13.3'e gerilemesi bekleniyor.

Öngörülen tablo geçen bültenimizde yer verdiğimiz OECD Türkiye ekonomik görünüm raporuyla tam örtüşmese de sonuçta hükümet raporundan hareket ettiğimizde bile bu rakamlar, işsizlik ve bütçe açıklarının önümüzdeki üç yılın en önemli sorunu olacağını ve ekonominin kırılgan yapısını sürdürmeye devam edeceğini gözler önüne seriyor.

Programın sonucunda özetle hedeflerin gerçekleştirilmesinin en önemli koşulunun ise "**özel tüketim harcamalarının artırılması ve özel sektör yatırımlarının desteklenmesi**" olduğuna vurgu yapılmasına rağmen programın birinci hedefi konumundaki özel sektör öncülüğünde büyümenin nasıl destekleneceği konusuna henüz pek açıklık getirilmiyor.

Krizin oluşan etkilerinin sürdüğü bu dönemde bir ekonomik programın ortaya konması ve tartışmaya açılması önemli olmakla birlikte esas olan üretim ve istihdamın önündeki engellerin azaltılmasına yönelik çözümlerin siyasi kararlılıkla gündeme alınmasıdır.

Ancak bu konuda siyasi iktidarın yeterli ve gerekli açılımları yaratabildiği söylenemez.

Örneğin geçen Bültenimizde ayrıntılı olarak yer verdiğimiz hem ekonomimize hem de istihdamın geliştirilmesine büyük katkısı olacak "**Yenilenebilir Enerji Kanun Teklifi**"nin halen gündeme alınmaması eksikliklerin sadece bir örneğidir.

Dileğimiz üretim ve istihdama yönelik yasal düzenleme süreçlerinin hızlandırılması ve ivedilikle yaşama geçirilmesidir.

SiPİL Enerji Grubu yasal düzenleme beklentisine paralel olarak bu dönemde özetini bültenimizin iç sayfalarında bulacağınız ulusal ve uluslararası ölçekte girişimlerle alt yapı hazırlık çalışmalarını sürdürmüştür. SiPİL İnşaat ve Çelik Gruplarımız ise Schneider Electric ve Atik Metal Fabrikası binalarını tamamlanma aşamasına getirmiştir ve yeni iş geliştirme çalışmalarını sürdürmektedir.

SiPİL Plastik Grubu ise uzun süredir devam eden iş geliştirme çalışmaları sonucunda Schneider, Emas, Arçelik ve Tirsan Kardan firmalarına yardımcı sanayi olarak üretime başlamış ve kapasite artırımına gitmiştir.

SiPİL A.Ş. bu dönemde ISO 9001-2008 Kalite Yönetim Sistemi Belgesi ara denetimini, SiPİL Çelik Grubumuz ise TSE EN ISO 3834-2 Belgelendirme denetimini başarıyla sonuçlandırmıştır.

Bu başarılı çalışmaları nedeniyle tüm SiPİL A.Ş. çalışanlarımızı kutluyor ve 2010 yılının yeni yatırımlarla ülkemiz üretim ekonomisine ve istihdamına katkıda bulunmasını diliyoruz.

Saygılarımızla,  
**SiPİL A.Ş.**  
**Yönetim Kurulu Başkanı**  
Hakkı BAYRAKTAR



## POLEN TOHUMCULUK EK BİNA ÇELİK KONSTRÜKSİYON İMALATLARI TESLİM EDİLDİ

**Sipil Çelik Grubu** 08.06.2009 ve 07.08.2009 tarihlerinde gerçekleştirilen iki ayrı sözleşme ile yükleniciliğini üstlendiği Polen Tohumculuk firmasının

300 m<sup>2</sup>'lik fırın üstü konstrüksiyonu ve bina önünde yer alan 300 m<sup>2</sup>'lik asma sistem sundurmanın çelik işleri ile birlikte toplam alanı 2.100 m<sup>2</sup> olan çelik yapı imalat ve



Manisa Selimşahlar Köyü girişinde yer alan ve çelik konstrüksiyondan oluşan ek bina yapım işlerini tamamladı.

İki ayrı binadan oluşan çelik yapıya ek olarak yapılan

montaj işleri başarıyla tamamlanarak teslim aşamasına getirilmiştir. Bu süreçte kullanılan toplam çelik tonajı ise 100 ton olarak tespit edilmiştir. Mısır tohumculuğu üzerine kurulan tesis sezon üretimi için devreye alınmıştır.

## SCHNEIDER ELECTRIC ÇELİK KONSTRÜKSİYON İŞLERİNİ SİPİL ÇELİK GERÇEKLEŞTİRDİ



Sipil İnşaat Grubunca ana yükleniciliği üstlenilen toplam 28.832 m<sup>2</sup> kapalı alandan oluşan Schneider Electric Fabrika ve Yönetim Binasının tüm çelik konstrüksiyon işleri **Sipil Çelik Grubu** tarafından gerçekleştirildi.

Kuzey ve Güney cephesinde yer alan sundurmalar, Atık Alanı Çatısı, İşletme Binası içinde yer alan çeşitli ofislerin ve üretim amaçlı çelik yapıların üretim ve

montajları **Sipil Çelik** yükleniciliğinde tamamlandı.

Yaklaşık 90 ton çelik malzeme kullanımı ile gerçekleştirilen çelik yapı ve çelik konstrüksiyon imalatları kaplama vb. ardıl işlerin tamamlanması için Sipil İnşaat Grubuna teslim edildi.

SİPİL A.Ş. bünyesinde yer alan İnşaat ve Çelik Gruplarının birlikteliği anılan işlerin programına uygun tam kalite güvencesiyle gerçekleştirilmesini sağlamıştır.





TS EN ISO 3834-2

# SİPİL ÇELİK

## ISO 3834-2 Metalik Malzemelerin Ergitme Kaynağı İçin Kapsamlı Kalite Şartları Belgesini Almaya Hak Kazandı

Kaynak, endüstriyel ürünlerin imalatı için yaygın olarak kullanılan vazgeçilmez bir birleştirme yöntemidir. Bugün kaynak, tamir bakım, çelik konstrüksiyon, makina imalat, basınçlı kaplar, her türlü boru donanımı, gemi inşa sanayi, termik yada nükleer santraller, vb. yerlerde yaygın olarak kullanılmaktadır.

Özel bir proses olan kaynak işlemi üretim maliyeti ve son ürün kalitesi üzerinde son derece önemli etkiye sahiptir. Bu sebeple bu işlemlerin en etkili bir şekilde yapıldığından emin olunması ve işlemin bütün aşamalarında uygun kontrollerin yapılması önemlidir.

Üretimde kaliteyi sağlamak için kaynaklı imalat yapan bir işletmenin, verimli işletme donanımına, eğitilmiş ve sertifikalı kaynakçılara, eğitilmiş ve sertifikalı kaynak denetçilerine ve işletmenin uygunluğunun sürekliliğini sağlayan bir sisteme sahip olması gerekir.

ISO 3834 serisi standartlar kaynak uzmanları tarafından kaynaklı ürünlerin kalite gereksinimlerini sağlamak, ergitme kaynağı yöntemi baz alınarak uygun kalite şartlarını belirlemek amacıyla geliştirilmiştir. Standartın önceki uygulaması olan EN 729 serisi standartlar, temelde aynı kalmak kaydı ile uyumlaştırılmış edilmiş ve ISO (International Organization for Standardization) tarafından da kabul görerek, uyumlaştırılmış EN standardı (European Standard) halini almıştır. Bu standartlar TSE (Türk Standardları Enstitüsü) tarafından uyumlaştırılarak TS EN ISO 3834 serisi Türk standardı olarak kabul edilmiştir. ISO 3834 serisi standartlar beş bölümden oluşmaktadır:

- TS EN ISO 3834-1: Metalik Malzemelerin Ergitme Kaynağı İçin Kalite Şartları- Bölüm:1 Kalite Şartlarının uygun seviye seçimi için kriterler
- TS EN ISO 3834-2: Metalik Malzemelerin Ergitme Kaynağı İçin Kalite Şartları- Bölüm:2 Kapsamlı kalite şartları
- TS EN ISO 3834-3: Metalik Malzemelerin Ergitme Kaynağı İçin Kalite Şartları- Bölüm:3 Standart kalite şartları
- TS EN ISO 3834-4: Metalik Malzemelerin Ergitme Kaynağı İçin Kalite Şartları- Bölüm:4 Temel kalite şartları
- TS EN ISO 3834-5: Metalik Malzemelerin Ergitme Kaynağı İçin Kalite Şartları- Bölüm:5 ISO 3834-2 veya ISO 3834-4 standartlarının kalite şartlarına uygunluğun teyidi için dokümanlar

ISO 3834 standardı, ISO 9001 standardını tamamlayıcı nitelikte detaylar içerir. ISO 9001 kalite yönetim sisteminin gereksinimlerini belirlemekle beraber ürüne yönelik herhangi bir gereksinim tanımlamaz. Buna karşı ISO 3834 standardı, kaynaklı ürünlerin kalite gereksinimlerini tanımlayan ve ISO 9001 standardını tamamlayıcı nitelikte detaylar içerir.

ISO 9001 kapsamında "kaynak" özel proses olarak görülmektedir. Özel prosesler, ürün kullanıma girdikten veya hizmet verildikten sonra kusurların görünür olduğu yerlerdeki prosesleri içerir. Özel proseslerde elde edilen çıktının, sonraki izleme ve ölçme ile doğrulanmadığı yerlerdeki üretim ve hizmet sağlama prosesleri geçerli kılınmalıdır.

Kaynak işleminin sonucu, ürün üzerinde sonradan yapılacak muayenelerle tamamen kontrol edilemeyeceğinden, ISO 9000 standart serisi tarafından getirilen koşulların kaynak tekniğine uyarlanması ve mevcut pratik uygulamaların dikkate alınması gerekli olmaktadır. ISO 3834 standardı, ISO 9001 standardı çerçevesindeki "proses yönetimi" ile ilgili şartları yerine getirmektedir.

ISO 3834-2 standardı, yalnızca kaynak ve kaynakla ilgili

işlemlerden etkilenebilecek ürünün kalitesi ile ilgili olup; temel kuralları gerek işletmede gerekse yerinde yapılan kaynaklı imalat için istenen kalite şartlarını ve belirtilen kalitede üretim yapacak imalatçının kaynak kabiliyetini tespit için rehberlik sağlamaktadır. Standart, imalatçıların kaynak kalite sistemlerinin değerlendirilmesi için bir temel olarak kullanılmaktadır.

Kaynaklı imalatlar için, kontroller tasarım aşamasından başlanarak;

- Esas malzeme seçimi
- Sarf malzemesi seçimi
- Kaynak koordinasyon personelinin eğitimi
- Çalışan kaynakçıların sertifikalandırılması
- Kaynak yöntemlerinin belirlenmesi
- Kaynaklı imalatın yapılması
- Tahrifatlı ve/veya tahribatsız test yöntemleri kullanılarak

kaynak kalitesinin kontrol edilmesi ile sonuçlandırılır.

ISO 3834-2 standardının uygulanması, kaynaklı imalat yapan işletmelerde imalatın kontrollü koşullar altında sürekliliğinin sağlandığını garanti etmektedir.

Bu çalışmaların tümünün işletme içerisinde detaylı uygulanıp, izlenebilirlik politikasının işletme içine yerleştirilmesi, kalite yönetim sisteminin bünyesinde ürüne yönelik çalışmayı ön plana çıkararak bu standardın imalatçı üzerindeki etkisini de kanıtlamıştır.

ISO 3834 standartları metalik malzemelerin ergitme kaynağında uygun kalite şartlarının sağlanması için 3 farklı seviye belirlemiştir:

- Kapsamlı kalite şartları (ISO 3834-2)
- Standart kalite şartları (ISO 3834-3)
- Temel kalite şartları (ISO 3834-4)

Bu seviyelerden en kapsamlı olan ISO 3834-2 standardını uygulayan işletmelerin aşağıdaki kriterlere uygunluğu denetlenerek belgelendirilir:

- Kaynakçı personeli yetkinliği
- Kontrol ve test personeli yetkinliği
- Ekipman gereklilikleri
- Kaynak ve ilgili prosesler
- Kaynak sarf malzemelerinin kontrolü
- Esas metallerin saklanma koşulları
- Kaynak sonrası ısıtım işlem gereklilikleri
- Kaynak kontrol ve test gereklilikleri
- Kaynak kontrol ve test ekipmanları için kalibrasyon gereklilikleri
- İzlenebilirlik şartları
- Kalite kayıtları

ISO 3834-2 standardı kapsamında belgelendirilen firmalar tasarımdan ürünün son kullanıcıya teslimine kadar olan süreçte Kaynaklı imalat için gerekli şartları ve kayıtları eksiksiz olarak yerine getirmekte ve sahip olduğu kalite yönetim sistemi sayesinde uygunluğun sürekliliğini sağlamaktadır. Temmuz 2009'da Alman TÜV SÜD Belgelendirme Firması tarafından yapılan denetimler sonucunda; Sipil Çelik işletmesinin kaynaklı imalat yöntemleri ve kalite yönetim sistemlerinin uygulanması konusunda deneyimli ve uzman personeli ile ISO 9001:2008 Kalite Yönetim standardı yanında ISO 3834-2 standardına göre kaynaklı imalat yeterlilik belgesi almaya hak kazanmıştır.

Bu belge ile Sipil Çelik İşletmesinde yapılan kaynakların uluslararası güvenli kaynak şartlarını sağladığı kanıtlanmaktadır.



# ATIK METAL DÖKÜM ÜRETİM TESİSLERİ İNŞAATI DEVAM EDİYOR



*Atik Metal Döküm Üretim Tesisleri 80.000 m<sup>2</sup> yüzölçümlü parselde toplam 22.292 m<sup>2</sup> kapalı alandan oluşuyor*

14.04.2009 tarihinde temel atma töreni ardından başlayan 80.000 m<sup>2</sup> yüzölçümlü parselde toplam 22.292 m<sup>2</sup> kapalı alandan oluşan Atik Metal Döküm Üretim Tesisleri İnşaat İşleri son aşamaya ulaştı. 15 Ekim 2009 itibarıyla yaklaşık 1.000 ton çelik yapının **Sipil Çelik Grubu** tarafından imalatları tamamlanarak montajı gerçekleştirildi.

Bu dönemde konvansiyonel taşıyıcı sistemden oluşan idari bina yapım işleri bitirildi. Ağustos 2009 tarihinden itibaren başlayan ve yaklaşık 26.000 m<sup>2</sup>'yi bulan alana sahip çatı ve cephe kaplamaları çok kısa bir süre içerisinde tamamlandı.

Eylül 2009 tarihinden itibaren yaklaşık 39.000 m<sup>2</sup> toplam alandan oluşan zemin betonu imalatlarına başlandı. Ayrıca bu dönemde makine temeli ve galeri imalatları devam ettirilmektedir.

Yine bu dönem istinat duvarı imalatlarının önemli bir bölümü tamamlandı.



*Atik Metal ALOSBI Döküm Üretim Tesisleri Şantiye Yönetimi Şantiye Şefi İnşaat Mühendisi Özgür Özçalabı ile Proje ve Uygulama Sorumluları Şaban Sağlam, Sertaç Mentese ve Engin Koçak tarafından gerçekleştiriliyor.*



*15 Ekim 2009 tarihine kadar yaklaşık 1.000 ton çelik yapı Sipil Çelik Grubunca üretildi*





**Atik Metal ALOSBI Üretim Tesisleri çatı ve cephe kaplamalarının toplam alanı yaklaşık 26.000 m<sup>2</sup>'yi buluyor**

Şantiye Şefi İnşaat Mühendisi Özgür Özçalabı, Proje ve Uygulama Sorumluları İnşaat Mühendisi Şaban Sağlam, Sertaç Menteşe ve Engin Koçak yöneticiliğindeki inşaat işleri Sipil Çelik Grubu ile koordinasyon içerisinde sürdürülüyor.

Yine Sipil A.Ş. İş Sağlığı ve Güvenliği Kurulu kararları doğrultusunda şantiyede periyodik olarak iş güvenliği denetimleri gerçekleştiriliyor.



**Atik Metal ALOSBI Döküm Üretim tesislerinde toplam alanı 39.000 m<sup>2</sup>'yi bulan zemin betonu imalatı gerçekleştiriliyor**

## SKP MAKİNE ve KALIP FABRİKASI İNCE İŞLERİ BAŞLADI



Atatürk Organize Sanayi Bölgesinde üretimini sürdüren SKP Makine ve Kalıp Ltd. şirketinin Manisa Organize Sanayi Bölgesi 4. Kısımda 10.000 m<sup>2</sup> arsa üzerine 6.000 m<sup>2</sup> kapalı alanı kapsayan idari bina ve işletme alanından oluşan fabrikasının proje ve kaba inşaat işleri geçtiğimiz aylarda SİPİL A.Ş. yükleniciliğinde tamamlanmıştır.

Artık Manisa Organize Sanayi Bölgesinde üretimine devam etmek isteyen SKP Makine ve Kalıp Ltd., yatırıma ilişkin kararlılığını sürdürüp Fabrika'nın ince işlerinin tamamlanması konusunda SİPİL A.Ş. ile 09.09.2009 tarihinde sözleşme imzalamıştır.

Yeni sözleşme kapsamında çatı kaplamalarının ve

aydınlatma panellerinin tamamlanmasıyla birlikte şantiyemizde idari bina ince yapı imalatlarına ve dış saha düzenlemelerine başlanmıştır.

Ekim ayı sonu itibarı ile idari bina zemin betonları ve tuğla duvar imalatlarına geçilmiştir. İşletme alanı içinde zemin betonu çalışmaları için hazırlıkların tamamlanmış ve İşletme alanındaki yağmur iniş boruları ile bu inişlerin bağlanacağı rögarlarla ilgili imalatlar devam etmektedir.

SKP Makine Kalıp Fabrikası imalatları, düzenlenen iş programına paralel ve toplam kalite yönetimi anlayışıyla sürdürülmektedir.. Çalışmaların 10 Aralık 2009 tarihi itibarı ile bitirilmesi planlanmaktadır.



# SİPİL PLASTİK

## EMİN ADIMLARLA İLERLİYOR



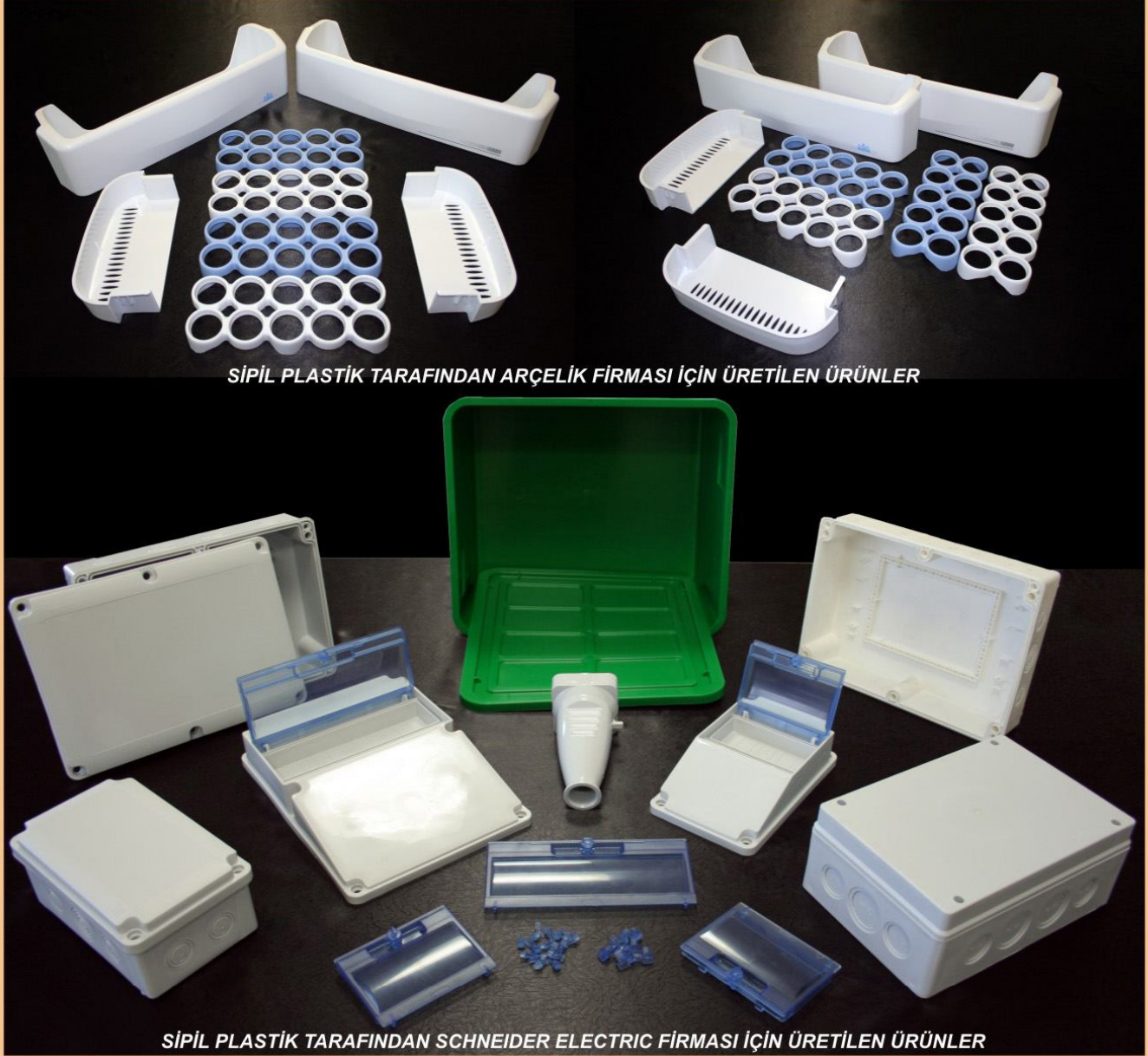
2008 yılını % 85 makine çalışma oranı ve 155.000 kg/ay hammadde kullanım oranıyla kapatan Sipil A.Ş. 2009 yılında da tüm dünyayı sarsan ekonomik krize rağmen hız kesmeden çalışmalarına devam etmektedir. Sipil Plastik 2009 yılı başında MOSB 4. Kısımdaki yeni yerine 3 adet yeni makine yatırımı yaparak toplam 15 makinelik kapasitesiyle taşınmıştır. Başarılı ve verimli çalışması sayesinde 2009 yılını global krizin etkilerini bünyesinde en az seviyede hisseden Sipil Plastik yeni müşterilerle çalışma imkanı konusunda atılım yaparak 2008 yılından daha iyi seviyede ve daha fazla müşteri ve iş portföyüyle hedeflerine ulaşmak için emin adımlarla ilerlemektedir.

2009 yılı başlarında Arçelik A.Ş. Eskişehir Buzdolabı

İşletmeleri ile yapılan görüşmeler sonucunda Haziran 2009 itibarıyla 3 Kalıp ile çalışmaya başlanmış ve yılsonunda kalıp sayısı artarak çalışmalar devam etmektedir. Arçelik A.Ş.'nin Eskişehir buzdolabı işletmelerine Manisa 'dan bir Plastik Enjeksiyon fabrikasının üretim yaparak malzeme göndermesinin haklı gururunu tüm çalışan arkadaşlarımızla birlikte yaşıyoruz.

Diğer yandan Schneider Electric firması ile yapılan görüşmeler sonucu Ağustos 2009 ayı itibarıyla 15 adet kalıpla Kombinasyon Kutuları üreterek sadece Beyaz Eşya Yan Sanayi uygulamalarında değil, Elektrik Malzemeleri alanında da başarılı olabileceğimizi herkese kanıtladık. Gerçekleştirilen tedarikçi denetimini





SİPİL PLASTİK TARAFINDAN ARÇELİK FİRMASI İÇİN ÜRETİLEN ÜRÜNLER

SİPİL PLASTİK TARAFINDAN SCHNEIDER ELECTRIC FİRMASI İÇİN ÜRETİLEN ÜRÜNLER

kısa bir sürede sonuçlandırarak Schneider Electric firmasının **A Sınıfı Tedarikçisi** olma başarısını Kalite Kontrol ekibimizle birlikte tüm çalışanlarımız göstermiştir.

Bu gelişmelere paralel olarak Tirsan Kardan A.Ş. firması adına bir kalıp yaptırılarak Otomotiv Sektörüne Olgun Çelik firmasından sonra sektöründe öncü bir firmayla daha çalışarak hizmet etmeye devam edilmektedir.

Manisa Organize Sanayi Bölgesinde yeni bir yatırım yaparak çalışmaya başlayan ECA Şirketler Grubu'nun firması olan Emas Makine A.Ş. ile de yine 2 kalıp protokolü yapılarak kombi plastik parçaları konusunda üretim yapılmaya başlanmıştır. Bu kalıplarla birlikte

ısıtma sektörüne de hizmet verilmeye başlanmıştır. İhracat yapmanın Türkiye için çok önemli olduğunun bilincinde olan Sipil Plastik , bu konuda da elinden gelen çabayı göstererek Indel B SPA İTALYA ve Indesit Company POLONYA firmalarından sonra 2009 yılı içinde Indesit Company İTALYA fabrikasına da ihracat yapmaya başlamıştır.

Bu gelişmeler ışığında global ekonomik krizin olumsuz etkilerine rağmen 2010 yılı yatırımlarını da planlayan Sipil Plastik ilk etapta 4 adet enjeksiyon makinesi alımı ile 2010 yılında toplam 19 makinelik bir makine parkuru yatırım planlamasıyla Manisa'ya yeni istihdam imkanları yaratarak hizmet vermeye hız kesmeden devam edecektir.





**4.726 m<sup>2</sup> kapalı alandan oluşan  
Schneider Electric Yönetim Binası  
İnce işleri tamamlanıyor**



Şantiye mobilizasyonu ve ön hazırlıkların tamamlanmasının ardından 01 Nisan 2009 tarihinde ilk temel betonu dökülen ve 6,5 ay gibi kısa bir süre içerisinde yaklaşık 72.350 m<sup>2</sup> arsa üzerine kurulan ve toplam 28.832 m<sup>2</sup> kapalı alandan oluşan Schneider Electric Fabrika ve Yönetim Binası inşaatının 20 Kasım 2009 tarihinde geçici kabul başvurusu yapılmak üzere iş programı doğrultusunda yürütülen çalışmaları son aşamaya geldi.

24.106 m<sup>2</sup> prefabrik uzay çatı taşıyıcı sistemden oluşan fabrika binasının inşaat mekanik ve elektrik tesisat işleri 30 Ekim 2009 tarihi itibarıyla tamamlandı.

4.726 m<sup>2</sup> konvansiyonel taşıyıcı sistemden oluşan yönetim binası inşaatı ise 30 Ekim 2009 tarihinde ince işlerinin son aşamasına getirildi.

Modern tasarım ve özgün mimarisi ile Schneider Electric Fabrika ve Yönetim Binası İnşaatı Manisa Organize Sanayi Bölgesinde şimdiden göz dolduruyor.



**Schneider Electric Fabrikası 24.106m<sup>2</sup> kapalı alandan oluşuyor**





**Şantiyede dış saha ve yeşil alan düzenlemesi çalışmaları da tamamlandı ve dış sahada çimler yeşermeye başladı**

Şantiyenin başlangıcından bugüne görev yapan Proje Müdürü Mimar Mehmet Can Yakar, Şantiye Şefi İnşaat Mühendisi Ömür Mercan, Şantiye Şefi Yrd. İnşaat Mühendisi Cem Suluoğlu, Proje ve Uygulama Sorumlusu İç Mimar Rukiye Sözen çalışma arkadaşlarımıza 1 Eylül 2009 tarihinden itibaren İnşaat Mühendisi Cenk Ergiler ve Mimar Erhan Serin destek vermek üzere görev aldı.

SİPİLA.Ş. İnşaat Grubu Teknik Ofisi ile iş birliği içinde yürütülen ve iş programı doğrultusunda tüm inşaat işlerinin kaliteden hiçbir ödün vermeden gerçekleşmesi için şantiye uygulamaları görev alan çalışanlarımızın eşgüdümüyle sürdürülmektedir ve şantiyede çalışan sayısı yaklaşık 200 kişiye ulaşmaktadır.

Schneider Electric yetkilileri proje yönetim ve kontrol grubu, şantiye yönetimi ve alt yüklenicilerle haftalık düzenlenen koordinasyon toplantılarında inşaatın her aşaması büyük bir titizlikle ele alınıp, planlanıyor.

Ayrıca SİPİL A.Ş. İş Güvenliği ekibince günlük periyotlarda iş güvenliği denetimleri yapılıyor. Makine Mühendisi Yavuz Buharalı, İnsan Kaynakları Sorumlusu Hicran Sayan ve İnşaat Mühendisi Cem Suluoğlu tarafından gerçekleştirilen denetimler sonucunda “sıfır iş kazası” hedefine ulaşılmasına yönelik büyük bir çaba harcanıyor.

Tüm alt yüklenicilerinde iş güvenliği kurallarına uyması için çok yönlü girişimlerde bulunan ekibimize ayrıca teşekkür ediyoruz.



**Modern tasarım ve özgün mimarisi ile Schneider Electric Fabrika ve Yönetim Binası göz dolduruyor**

**SCHNEIDER ELECTRIC ÇALIŞANLARI YENİ FABRİKALARINI ZİYARET ETTİ**

Schneider Electric Fabrikası çalışanları, aileleri ile birlikte yeni çalışma ortamlarını ziyaret etti. Bine yakın

ziyaretçinin katıldığı gezide Schneider Electric çalışanlarına yeni fabrikaları tanıtıldı.





# SİPİL A.Ş. TEMİZ ENERJİ ÜRETİM DENEMELERİNE BAŞLADI



**3.500 watt ve 1.000 watt kurulu güçten oluşan Rüzgar Türbini ve 4.600 watt PV Panel Sisteminden elde edilen enerji, teras ve bahçe aydınlatma ile mutfak elektrikli cihazlarında kullanılıyor**

Temmuz 2009 Bültenimizde ayrıntılı olarak ülkemizde yenilenebilir enerji kaynaklarından elektrik enerjisi üretiminin hem ekonomimize ve çevreye hemde istihdam sorununun azaltılmasına yönelik çok yönlü yararlarından söz edip **“Yenilenebilir Enerji Kanun Teklifi'nin”** TBMM gündemine alınarak yasalaşması gerekliliğine vurgu yapmıştık.

Ancak gerek Ankara'da gerekse İzmir'de gerçekleştirilen Enerji Kongrelerinde ne yazık ki henüz yasanın gündeme alınma tarihi ile ilgili Enerji Bakanından ve ilgililerden somut bir tarih alamadık.

Buna paralel olarak 26 Temmuz 2008 Tarih ve 26948 sayılı Resmi Gazetede yayınlanan Elektrik Piyasası Kanunu ve Bazı Kanunlarda Değişiklik Yapılması Hakkında kanunun 3. maddesi ile 4678 sayılı kanunda düzenleme yapılmasına ve bu düzenleme ile *“Yenilenebilir Enerji Kaynaklarına dayalı kurulum gücü azami beş yüz kilovatlık üretim tesisi ile mikro kojenerasyon tesisi kuran gerçek ve tüzel kişiler, lisans alma ve şirket kurma yükümlülüğünden muaftır. Bu tüzel kişilerin ihtiyaçlarının üzerinde ürettikleri enerjinin sisteme verilmesi halinde uygulanacak teknik, mali usul ve esaslar kurum tarafından çıkartılacak yönetmelikte belirlenir”* hükmü getirilmiş olmasına rağmen 15 aydır anılan yönetmelik yayımlanmamıştır.

Sektör bu yönetmeliği ve 2/340 Esas Numaralı Yenilenebilir Enerji Kanun Teklifi'nin sonuçlarını merakla ve özlemle beklemektedir.

Buna rağmen SİPİL Enerji Grubu olarak çalışmalarımızı sürdürüyoruz.

Ulusal ve uluslar arası üretim işbirliğine yönelik olarak somut adımlar atmaya devam ediyoruz. Bu amaçla SİPİL Plastik ve Çelik Fabrikaları'nın bahçe ve terasına 1000 Watt ve 3500 Watt gücünde iki adet rüzgâr türbini ile 1000 Watt gücünde PV Panel kurulumu gerçekleştirilmiştir.

Bunun yanı sıra Sipil Plastik Fabrikasına şebeke

bağlantısı yapılmak üzere deneme amaçlı 4600 watt PV panel kurulum çalışmalarına başlanmış olup 15 Kasım'a kadar tamamlanması hedeflenmiştir. Çalışmaların tamamlanmasının ardından fabrika terasında Manisa ve İzmir protokolüne Yenilenebilir Enerji kaynakları kullanımına ilişkin tanıtım amaçlı bir yemekli toplantı düzenlenmesi planlanmaktadır. İzmir ve Manisa milletvekilleri başta olmak üzere tüm kamuoyunu Yenilenebilir Enerji Kaynaklarının kullanımının yaygınlaştırılması konusunda duyarlı olmaya çağırıyoruz.





# SİPİL ENERJİ GRUBU

## YURTDIŞI ÜRETİM İŞBİRLİĞİ GÖRÜŞMELERİNİ SÜRDÜRÜYOR

**Yönetim Kurulu Başkanı Hakkı Bayraktar, Genel Koordinatör Kazım Umdular ve İş Geliştirme Teknik Ofis Yöneticisi Erdem Erdoğan'dan oluşan Sipil Enerji Grubu Belçika da rüzgâr türbini üretimi yapan firmayı ziyaret etti**



**Sipil Enerji Grubu dört gün boyunca süren ziyaretler kapsamında Hollanda Merkezli PV panel alanında ürün ve hizmet üretiminde bulunan firmalarla işbirliği görüşmelerinde bulundu**



Sipil Enerji Grubu 500 KW gücün altında rüzgâr türbini ve pv panel üretimi amacıyla yaklaşık 1,5 yıldır çalışmalarını çok yönlü olarak sürdürmeye devam ediyor.

SİPİL A.Ş. Fabrikasında başlatılan deneme çalışmalarının ardından Yönetim Kurulu Başkanı Hakkı Bayraktar, Genel Koordinatör Kazım Umdular ve İş Geliştirme Teknik Ofis Yöneticisi Erdem Erdoğan'ın katılımıyla Almanya, Belçika ve Hollanda da bulunan üretim, satış ve sigorta alanında çalışan firmalarla görüşmeler gerçekleştirildi.

18-21 Ekim 2009 tarihleri arasında gerçekleştirilen ziyaretlerde rüzgâr türbini üretimi ve pv panel üretimi konularında ürün ve hizmet üreten firmalarla iş birliğine yönelik görüşmelerde bulunuldu.

4 gün boyunca gerçekleştirilen ziyaretlerde Belçika, Almanya ve Hollanda merkezli firma yetkilileri ile rüzgâr türbinleri pv panel alanında 2010 yılı ve sonrası yıllar için iş birliği olanakları değerlendirilirken dünya ve ülkemizdeki enerji sektöründeki gelişmeler hakkında bilgi alışverişinde bulunuldu.

Görüşmelerin ardından işbirliği arzusunda bulunan firmaların ülkemize gelerek SİPİL A.Ş. üretim olanaklarını yerinde incelemesi ve görüşmelerin burada sonuçlandırılmasına karar verildi.



## YENİ YATIRIMLARI TEŞVİK, İSTİHDAM PAKETİ VE BEKLENEN UYGULAMALAR - 2

Mert KUYULU  
EKONOMİST



Kamuoyunda Yeni Teşvik Yasası olarak bilinen ve Başbakan Recep Tayyip Erdoğan'ın açıklaması ile belirginleşmeye başlayan düzenlemenin büyük oranda somut hale gelmesi, 2009/15199 sayılı 'Yatırımlarda Devlet Yardımları Hakkında Karar'ın 16 Temmuz 2009 tarihinde yayınlanması ile olmuştur. Son olarak 28 Temmuz 2009 tarihinde yayınlanan 'Yatırımlarda Devlet Yardımları Hakkında Kararın Uygulamasına İlişkin Tebliğ' ile konuya ilişkin esaslar belirlenmiştir. Yeni Teşvik Sistemi 3 ana başlık üzerine oluşturulmuştur. Bunlar;

- 1) Büyük Ölçekli Yatırımların Teşviki Sistemi
- 2) Bölgesel Teşvik Sistemi
- 3) Genel Teşvik Sistemi

### **Teşvik belgeli yatırımlara sağlanacak destek unsurları**

#### **Büyük Ölçekli Yatırım Teşviki:**

Gümrük vergisi muafiyeti, KDV istisnası, vergi indirimi, yatırım yeri tahsis ve sigorta primi işveren hissesi desteği uygulanabilir. Ancak I inci ve II nci bölgelerde sigorta primi işveren hissesi desteğinden yararlanılabilmesi için 31/12/2010 tarihinden önce yatırıma başlanması gerekir.

#### **Bölgesel Teşvik:**

- a)** I inci ve II nci bölgelerde; gümrük vergisi muafiyeti,

KDV istisnası, vergi indirimi, yatırım yeri tahsis ve 31/12/2010 tarihine kadar yatırıma başlanması halinde sigorta primi işveren hissesi desteğinden,

- b)** III üncü ve IV üncü bölgelerde; gümrük vergisi muafiyeti, KDV istisnası, vergi indirimi, yatırım yeri tahsis, sigorta primi işveren hissesi desteği ve faiz desteğinden yararlanabilir.

#### **Genel teşvik:**

Teşvik edilmeyecek yatırım konuları ile aranan şartları sağlayamayan yatırım konuları hariç olmak üzere, asgari sabit yatırım tutarının üzerindeki yatırımlar (Asgari Sabit yatırım tutarının I inci ve II nci bölgelerde bir milyon Türk lirası, III üncü ve IV üncü bölgelerde ise beşyüzbin Türk Lirası tutarında olması gerekir.) bölge ayırımı yapılmaksızın gümrük vergisi muafiyeti ile katma değer vergisi (KDV) istisnasından yararlanırlar.

Teşvik paketinde Afyonkarahisar, Kütahya ve Uşak illeri ile birlikte TR33 kodu içinde III. bölgede yer alan Manisa iline yapılacak yeni yatırımlarda; kurumlar vergisi oranı yüzde 4'e çekilmekte ve SSK Primi işveren payı 5 yıl süre ile hazine tarafından desteklenmektedir. Ayrıca yine bölgemizde yatırım yapacak firmalar, yapacakları yatırımlar ile ilgili finansman ihtiyaçlarında TL kredilerde 3 puan, Döviz kredilerde 1 puan destek görecektir.



# SİPİL A.Ş. İŞ SAĞLIĞI ve İŞ GÜVENLİĞİ EĞİTİMLERİ ve DENETİMLERİ TÜM GRUPLARDA KESİNTİSİZ SÜRDÜRÜLÜYOR



Şantiyelerde haftada en az iki kez olmak üzere SİPİL A.Ş. İş Güvenliği Ekipleri tarafından denetimler gerçekleştiriliyor



Sipil Plastik ve Çelik Fabrikaları, Schneider Electric Şantiyesi ve Atık Metal Şantiyesinde görev yapan tüm çalışanlara yerinde eğitimler verildi

**SİPİL A.Ş.** İş Sağlığı ve Güvenliği Kurulumuzun “sıfır iş kazası” hedefi doğrultusunda Nisan 2009 tarihinde alınan toplantı kararları uyarınca SİPİL A.Ş.’ne bağlı tüm gruplarda iş sağlığı ve güvenliği eğitimleri sürdürülüyor.

Temmuz 2009 Bültenimizde duyurduğumuz Plastik, İnşaat ve Çelik Gruplarımız için ayrı ayrı hazırlanıp basımı gerçekleştirilen SİPİL A.Ş. İş Güvenliği El Kitapları ise tüm çalışanlarımıza ve alt yüklenicilerimize dağıtıldı.

Kalite Sistem Sorumlusu ve iş güvenliği mühendisi Yavuz Buharalı tarafından gerçekleştirilen Koordinasyon ile Sipil Plastik ve Sipil Çelik Fabrikalarıyla birlikte halen devam etmekte olan Schneider Electric MOSB şantiyesi ile Atık Metal ALOSBI şantiyelerinde

görev yapan tüm çalışanlara yerinde eğitimler verildi. Ayrıca yine İSG Kurul kararları uyarınca şantiyelerde haftada en az iki kez olmak üzere SİPİL A.Ş. İş Güvenliği ekipleri tarafından denetimler gerçekleştiriliyor. Denetim sonuçları ilgili çalışanlara ve tüm alt yüklenicilerimize fotoğraflı tespitlerle birlikte ulaştırılıp uyarılarda bulunuluyor. Uygunsuzlukların giderilmesi amacıyla başta eğitim olmak üzere sözleşme hukukumuz ve ilgili mevzuat hükümlerince yaptırımlar uygulanıyor. Sonuç olarak sıkı iş güvenliği önlemleri İSG Kurulunun “sıfır iş kazası” hedefine ulaşmasına büyük katkı sağlıyor. Tüm çalışanlarımıza ve eğitimlerde destek veren iş güvenliği uzmanı İbrahim Taşdemir’e iş güvenliği çalışmalarımıza katkıları nedeniyle teşekkür ediyoruz.

**SİPİL A.Ş. İnşaat, Plastik ve Çelik Grupları için ayrı ayrı hazırlanan İş Sağlığı ve İş Güvenliği El Kitapları tüm çalışanlarımıza ve alt yüklenicilerimize dağıtılıyor**







ISO 9001:2008

# ISO 9001

## Kalite Yönetim Sistemi Belgemiz Yenilendi

ISO 9001:2008 Kalite Yönetim Sistemi, müşteri beklentilerini karşılayan ürünü/hizmeti üretmek ve daha önemlisi sürekliliğini sağlayarak rekabet üstünlüğü yaratmak isteyen kuruluşlara yardımcı olur. ISO 9001 Kalite Yönetim Sistemi Standardı'nın ilk hali 1987 yılında yayınlanmıştır, bu tarihten itibaren dünyada en çok ilgi duyulan ve uygulama alanı bulan uluslararası standart haline gelmiştir. Son revizyonunu 2000 yılında geçiren ISO 9001, kavramların daha anlaşılır hale getirilmesi ve uygulama pratiklerinin zenginleştirilmesi amacı ile yeniden yayınlandı. ISO/TC 176 komitesi tarafından hazırlanarak, Mayıs 2008 den bu yana üzerinde görüş alışverişi yapılan standart, 15 Kasım 2008 tarihinde yayınlandı. Belgesi olan firmaların Kasım 2010'a kadar ISO 9001:2008 standardına geçişi tamamlaması gerekiyor. Yeni belge alacak firmalar ise, 12 ay süreyle eski standarda müracaat edebilecekler. Kasım 2009 dan itibaren ise, ilk kez belge alacak firmalar, 2008 revizyonuna göre belgelendirilmeye başlanacak. SİPİL A.Ş. 10.07.2009 tarihinde TÜV SÜD tarafından gerçekleştirilen denetim ile ISO 9001:2008 revizyonuna sektöründe geçişi gerçekleştiren ilk firmalar arasında yerini almıştır.

Aynı dönemde SİPİL Çelik tarafından gerçekleştirilen ön hazırlıklar sonrasında TÜV SÜD tarafından 20.07.2009 tarihinde yapılan denetimde ise **SİPİL ÇELİK, TS EN ISO 3834-2 Metalik Malzemelerin İşletme Kaynağı için Kapsamlı Kalite Şartları Belgesini almaya hak kazanmıştır.**



## SİPİL İNŞAAT GRUBU Yeni Tanıtım Kataloğu Yayınlandı

25 Yıllık geçmişiyle ve yüzü aşkın endüstriyel yapı referansı ile bölgemizde ve ülkemizde inşaat sektörünün öncü firmalarından bir olan SİPİL İNŞAAT sürekli yenilenme anlayışıyla çalışmalarını sürdürüyor.

Sipil İnşaat Grubu özellikle yurtdışı çalışmalara yönelik tanıtım amacıyla kataloğunu İngilizce ve Türkçe olarak yeniledi.

Toplam 28 sayfadan oluşan Sipil İnşaat Grubu tanıtım kataloğunda grubun öncelikle tasarım ve proje alanındaki hizmetlerinin tanıtımına yer veriliyor.

Ayrıca anahtar teslimi endüstriyel yapı, alışveriş merkezleri okul vb. yüzü aşkın uygulamanın son durum örneklerine ait ayrıntılı fotoğraflardan oluşan katalog göz dolduruyor.

İlk etapta iki bin adet olarak basılan katalogun ulusal ve uluslararası hedef müşteri potansiyeli adresine ve ticaret ataşeliklerine gönderimine başlandı. Benzer şekilde Sipil Çelik Grubumuzda yeni katalog hazırlık çalışmalarını sürdürüyor.

## SİPİL İNŞAAT

SİPİL CONSTRUCTION

**Bilim ve tekniği**

**yapı üretiminde**

**sanata dönüştürür**

**değer bilir, değer yaratır...**





## SİPİL A.Ş.

### OHSAS 18001 ve ISO 14001 ÇALIŞMALARINA BAŞLADI

#### Abdullah AYDEMİR

Makine Mühendisi  
Kalite Müdürü

Firmamızın 2004 yılında başlayan kalite yolculuğu kesintisiz devam etmektedir. 2008 yılında değişen ISO 9001 Kalite Yönetim Sistemi standardına uyumluluğun sağlanması için yapılan çalışmalarımız Temmuz 2009 da tamamlanarak gerçekleştirilen TÜV denetimi sonucunda da yönetim sistemimizin standarda olan uyumluluğu ISO 9001:2008 versiyonuna uygun olarak belgelenmiştir.

Tüm faaliyetlerimizin sürekli olarak iyileştirilmesi ve çalışanlar, müşteriler ve toplumu memnun ederek kârlılığa ulaşmayı hedefleyen SİPİL A.Ş.'de Toplam Kalite Yönetimi çalışmalarımız da hızla devam etmektedir.

Firmamızda her düzeyde performansın iyileştirilmesine yönelik, yöneticiden işçiye kadar herkesi kapsayan düzenli iyileştirme faaliyetlerimizin tek bir sistem içinde

yürütülmesini sağlamak için OHSAS 18001 İş Sağlığı ve Güvenliği Yönetim Sistemi ve ISO 14001 Çevre Yönetim Sistemlerinin uygulanmasına karar verilmiştir. OHSAS 18001 uluslararası İş Sağlığı ve Güvenliği Yönetim Sistemidir. OHSAS 18001 dünyanın önde gelen ulusal standart kuruluşları ve belgelendirme kuruluşları ve uzman danışmanların birlikte çalışmasıyla gerçekleştirilmiştir. OHSAS 18001 kuruluşların çalışanlarının sağlığına ve işin güvenliğine yönelik risklerin azaltılması, iş sağlığı ve güvenliği yönetim sistemlerinin geliştirilmesi, konunun üzerinde titizlikle durularak güvence sağlamalarına yardımcı olur.

ISO 14001 Çevre Yönetim Sistemi, özünde doğal kaynak kullanımının azaltılması, toprağa, suya, havaya verilen zararların minimum düzeye indirilmesini amaçlayan, risk analizleri tabanında kurulan bir yönetim modelidir.

ISO 14000 serisi standartlar, ürünün hammaddeden başlayıp nihai ürün haline getirilerek müşterilere sunulmasına kadar geçen sürecin her aşamasında çevresel faktörlerin belirlenmesi ve bu faktörlerin gerekli muayeneler ve önlemler ile kontrol altına alınarak çevreye verilen zararın en aza indirilmesini sağlayan bir sistemin kurulmasını tarif eden ve Uluslararası Standartlar Organizasyonu (ISO) tarafından yayınlanmış olan standartlar serisidir.

Bu sistemin amacı; kuruluştaki uygulamaların çevre ile uyumluluğunun sağlanmasının yanı sıra hammadde kullanımında da tasarruf sağlayarak verimlilik arttırmaktır. Böylelikle, kuruluşların çevre ile etkileşimleri kontrol altında tutulur ve elde edilecek başarıların sürekliliği sağlanarak müşteri ihtiyaç ve beklentileri eksiksiz karşılanması sağlanır.

Kalite Yönetim birimiz tarafından yapılmakta olan OHSAS 18001 ve ISO 14001 yönetim sistemlerinin mevcut Kalite Yönetim Sistemine entegrasyonu çalışmaları doğrultusunda hazırlanan eylem planımızın uygulanması ile Sağlık, Güvenlik ve Çevre Yönetim Sistemi El Kitabının hazırlık çalışmaları devam etmektedir.





## RÜZGARA KAPILDIK, GÜNEŞE UZANDIK...

Büyüme nedir? Nasıl anlatılır?

Minik bir kartopunun yüksek bir dağın tepesinden aşağı yuvarlanırken büyüüp kocaman olmasıyla açıklanabilir mi üretim sektöründe büyüme?

Veya yeni doğmuş bir bebeğin her gün kilosuna gramlar eklenmesiyle, ya da boyuna milimler, örneklenebilir mi?

Büyüme sürecini, üreten herkesle birlikte, o bütünün parçası olarak yaşayabilmenin güzelliği...

Hangi kelimelerle açıklanabilir?

Öyle bir kapıldık ki rüzgâra...

Önümüze çıkan engelleri yıkmadan, örselemeden aşip ilerliyoruz şimdi yolumuzda...

Güneş kolumuzda...

Sipil rüzgârını biliyorum, bir meltem kadar yumuşak ve ferah ve bir lodos kadar etkili...

Çok çalıştık, çok çalışıyoruz, çok çalışacağız...

Ürettiklerimize her gün yenisini

ekleyeceğimizi söylemiştik, söz vermiştik...

Bunun için ekip olarak var gücümüzle çalışıp sözümüzü tuttuk...

Her gün büyüyüyoruz...

Büyürken sağlıklı büyüyüyoruz...

## GÜNEŞE AİT ÇOCUK

Güneşin arkasında görünen çocuk,  
eliyle güneşi gösterir durur.  
camlar arkasında düşünen çocuk,  
hırsından camlara yumruk savurur.

Camlar arkasında bekleyen çocuk,  
üç mevsim güneşin seyrine dalar;  
ve kışın güneşi özleyen çocuk,  
diliyle buğulu camları yalar.

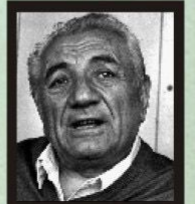
Güneşe kavuşabilmek için çocuk,  
gündüzün boş yere çırpınır durur.  
Nihayet, nihayet geceleyin çocuk,  
koynunda güneşle beraber uyur.



**Cahit Sıtkı  
TARANCI**

## RÜZGÂR

Şimdi bir rüzgâr geçti buradan  
Koşum ama yetişemedim.  
Nerelerde gezmiş tozmuş  
Öğrenemedim.  
Besbelli denizden çıkıp  
Kıyılar boyunca gitmiştir.  
Tuz kokusu, katran kokusu, ter kokusu  
Yüreğini allak bullak etmiştir.  
Sonra başlamış tırmanmaya dağlara doğru  
Bulutları koyun gibi gütmüştür,  
Okşayıp otları yaylalarda  
Büyütmüştür.  
Köylere de uğradiysa eğer  
Islak, karanlık odalarda beşik sallamıştır  
Güneş altında çalışanlara  
İmdat eylemiştir.  
Sonra başlayıp alçalmaya ovalara doğru,  
Haşhaş tarlalarında eflatun, pembe, beyaz,  
Kıraçlarda mavi dikenler...  
Toz toprak gözlerine gitmiştir.  
Kentlere de uğramış ki yanımdan geçti,  
Haşhaş çiçeğine benzer kızlar görmüştür.  
Bir gülüş, bir tel saç, allık pudra  
Alıp gitmiştir.  
Şimdi bir rüzgâr geçti buradan  
Koşum ama yetişemedim.  
Soraydım söylerdi herhalde  
Soramadım.



**Cahit KÜLEBİ**



**Nesrin YILMAZ**  
SİPİL A.Ş.  
Muhasebe Görevlisi



**EKOLOJİK - EKONOMİK - GÜVENLİ  
SAĞLIKLI BİR YAŞAM İÇİN**

# EKO KENT KÖY



- ✓ Rüzgar ve Güneş Enerjisinden elde edilen elektrik ile asgari işletme maliyeti ve her konuta güneş ocağı
- ✓ Her konuta özel seralarda dört mevsim organik tarımsal ürün yetiştirme olanağı
- ✓ Ağır çelik profil taşıyıcı sistem ile tam deprem güvenliği
- ✓ A sınıfı enerji kimlik belgesi teknik koşullarına uygun ısı yalıtımı ve teknik donanım
- ✓ Yürüyüş ve bisiklet yolları
- ✓ Her konuta açık otopark
- ✓ Her alandan erişilebilen kablosuz internet bağlantısı ve 24 saat özel site güvenliği
- ✓ Her konutun salonunda şömine ve terasında barbekü
- ✓ Spor, çocuk oyun alanları ve yüzme havuzu

**" iyi yapılar için "**



**Değer bilir, değer yaratır**

SİPİL İNŞAAT MÜHENDİSLİK PLASTİK SAN. VE TİCARET A.Ş.

İZMİR OFİS: Tepekule Kongre Sergi ve İş Merkezi, Anadolu Cad. No: 40/606-803 İZMİR

Tel: 0 232 444 77 45 Faks: 0 232 462 13 02

SİPİL PLASTİK VE ÇELİK FBR.: M.O.S.B. 4. Kısım O.S.B. 405. Cad. No:1 MANİSA

Tel: 0 236 444 77 45 Faks: 0 236 213 05 34

[www.sipil.com.tr](http://www.sipil.com.tr)

**2009**



**aklınızdan**  
geçeni



**hayata**  
geçirmek için...



0 232 444 7745  
0 236 444 SPİL

[www.sipil.com.tr](http://www.sipil.com.tr)