



"Bilim ve Tekniği Yapı Üretiminde Sanata Dönüştürür."

SİPİL Bülten

Yıl : 4 Sayı : 13 EKİM 2011

Yerel Süreli Yayın



MANİSA FABRİKASI AÇILIŞI GERÇEKLEŞTİ



SUPERLIT® MALATYA FABRİKASI ÜRETİME BAŞLADI



**SİPİL İNŞAAT; İZPOL A.Ş. MANİSA ÇELİK SERVİS MERKEZİ VE
FORM A.Ş. PANCAR FABRİKASI İNŞAATLARINA BAŞLADI**

aklınızdan
geçeni



hayata
geçirmek için...



0 232 444 7745
0 236 SPİL

www.sipil.com.tr

Yerel Süreli Yayındır
(Ücretsizdir)
Ekim 2011

Yıl:4 / Sayı: 13

Yönetim Yeri

M.O.S.B. 4.Kısım 405. Cd. No:1 MANİSA
Tel: 0 236 444 77 45
Fax: 0 236 213 05 34

İzmir Ofis

Tepekule Kongre Sergi ve İş Merkezi
Anadolu Cad. No:40/606 Bayraklı/İZMİR

444 7745 - 444 SİPİL

Fax: 0 232 462 13 02

SİPİL A.Ş. Adına Sahibi

Hakkı BAYRAKTAR

Sorumlu Yazı İşleri Müdürü

Kazım UMDULAR

Yayın Kurulu

Nuran BAYRAKTAR
Ahmet OKYAY
Nilgün PALABIYIK
Abdullah AYDEMİR
Erdem ERDOĞAN
Fatih CANDAN
Serkan ÖZÜM
Şerife YÜCEDAĞ
Hatice Ezgi BAYRAKTAR
Hasan Okyar BAYRAKTAR

Yayın Sekreteryası

İlknur YILDIRIM
Esin SEVENER

İstanbul Temsilcileri

Hatice Ezgi BAYRAKTAR
Hasan Okyar BAYRAKTAR

Kapak-Tasarım

Erhan SERİN

Teknik Hazırlık

Altındağ Grafik Matbaacılık Ltd.

Baskı

Altındağ Grafik Matbaacılık Ltd.
2839 Sk. No:28 1.San. Sİt. Mersinli/İZMİR

Yayın Tarihi

30 Ekim 2011

Baskı Adedi

3.500

SİPİL A.Ş. yayın organı olan **SİPİL BÜLTEN**, Manisa ve İzmir başta olmak üzere Ege Bölgesindeki kamu kurum ve kuruluşlarına, kamu kurumu niteliğindeki meslek odalarına, sektör demeklerine, özel sektör kuruluşlarına ücretsiz gönderilir. SİPİL BÜLTEN'e www.sipil.com.tr adresinden ulaşabilirsiniz.

ACIYI BAL EYLEDİK

Yılın son çeyreğine girdiğimiz bu günlerde işletmeler yeni yıl planlarına odaklanıp hazırlıklar yaparken ülkemiz iki büyük acı yaşadı. Hakkari'de 24 askerimizin şehit edildiği terörün yası devam ederken bu kez 23 Ekim 2011'de Van ve çevresini yıkan depremde yitirdiğimiz vatandaşlarımızın acısı düştü yüreğimize.

Böylesi çok yönlü, çok boyutlu acıların yaşandığı günlerde "yürek dolu olunca, dil lal olur" Bu nedenlerle şiirlere özdeyişlere sığınarak çözüm arar insan.

Einsten: "hayatta hep aynı şeyi yaptığın halde farklı bir sonuç beklemek en büyük hatadır" diyor.

17 Ağustos Marmara depreminin ardından 12 yıl geçmiş ve bu süreçte "deprem öldürmez bina öldürür" sözünü binlerce kez yinelememize rağmen Van'da yine başta okul, hastane, yurt gibi kamu binaları olmak üzere birçok bina yerle bir olurken, yüzlerce vatandaşımızda, yaşamından oldu.

Öncelikle biz, acımasız terör nedeniyle yitirdiğimiz şehitlerimize ve Van depreminde yitirdiğimiz vatandaşlarımıza rahmet, ailelerine ve yakınlarına, tüm ulusumuza başsağlığı ve sabırlar diliyoruz. Yaralılarımıza acil şifalar diliyoruz.

Bu yazının kaleme alındığı gün 29 Ekim'di. Cumhuriyetimizin kuruluşunun 88.yılı. Mustafa Kemal Atatürk'ün önderliğinde kurulan Türkiye Cumhuriyeti bugün 74milyon'a ulaşan nüfusuyla büyük bir ülke. Ülkemiz insanı acılarını paylaşarak azaltmayı mutluluğunu paylaşarak çoğaltmayı bilen bir geçmişe, deneyime ve kültüre sahip. Bu acı günlerde yine öyle olmalıdır, öyle olacaktır. Zaman, derin acıları azaltacaktır.

Ancak bir daha aynı acılar yaşamamak için, bugüne dek yapılan hataları tekrarlanmak gerekmektedir.

Şair "kanadık toprak olduk, çekildik bayrak olduk, döküldük yaprak olduk, geldik bugüne" diyor, ardından " kör olasin demiyorum, kör olmada gör beni" diye ekliyor.

Ülkemizin acı gerçeklerini görmenin zamanı çoktan geldi.

Bu dizelerdeki gibi artık yapı üretim sürecinde planlamadan başlayarak, projelendirme uygulama ve denetim aşamalarında bilim ve akıl ışığında mühendisliği, mimarlığı egemen kılacak, çağdaş, planlı, güvenli yapılaşma zemini ve mevzuatı oluşturulmalıdır.

Şiddete, çatışmaya, teröre son vermek için ülkemizin birlik ve bütünlüğünü sağlayacak barış, kardeşlik ve eşitlik politikalarının yaratılması ve 88 yıllık Türkiye Cumhuriyeti'nin sonsuza kadar yaşaması için 74 Milyon insanımız kenetlenmesi gerekmektedir.

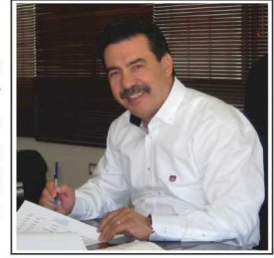
Bu duygu ve düşüncelerle Cumhuriyet Bayramınızı ve Kurban Bayramınızı kutluyor, böylesi acıların yerine mutluluğun paylaşıldığı günler diliyorum.

SİPİL A.Ş. Yeni Yıla Hazırlanıyor

Süperlit Malatya fabrikasını ve Bitron Türkiye Manisa fabrikası inşaatlarını iş programına uygun olarak tamamlayan Sipil İnşaat ve Çelik Grubumuz yeni projelerine hazırlanıyor. Bu dönemde Manisa Organize Sanayi Bölgesinde İZPOL A.Ş. fabrika ve idari binası Pancar Organize Sanayi Bölgesinde FORMA.Ş. fabrika ve yönetim binası inşaatları başladı. Sipil Çelik grubumuz ayrıca AR-GE birimimizde katkılarıyla seri imalata yönelik iş geliştirme çalışmalarını sürdürüyor. SİPİL Plastik grubumuz ise Eskişehir'de fabrika alanını ve kapasitesini iki katına çıkarma projesine başladı. Projenin ilk etabı olan fabrika binası yapım çalışmaları son aşamasına getirildi. Enjeksiyon makinaları sipariş edildi ve yılsonundan itibaren üretim hatları oluşturulacak şekilde planlandı. SİPİL A.Ş. inşaat, çelik ve plastik grupları üretim ve istihdam odaklı çalışma anlayışıyla ve deneyimli kadrosuyla 2012 yılına en güçlü şekilde hazırlıklarını sürdürüyor.

Bize bu gücü sağlayan ve bu coşkuyu yaratan başta tüm müşterilerimize ve çalışanlarımıza bir kez daha teşekkür ediyoruz.

Sağlık ve esenlik dileklerimizle,
SİPİL A.Ş. Yönetim Kurulu Başkanı
Hakkı BAYRAKTAR





FORM A.Ş. Pancar OSB Fabrikası temel atma töreni 14.10.2011 tarihinde gerçekleşti.

Form Endüstri Tesisleri San ve Tic A.Ş. firmasının İZMİR Pancar Organize Sanayi Bölgesinde 20.000 m² arsa üzerinde yaklaşık 14.500 m² kapalı alandan oluşan Fabrika Binası temel ve İdari Bina kaba inşaat işleri 16.09.2011 tarihinde yapılan yer teslimi sonrası başladı.

Form A.Ş Şantiyesinin mobilizasyonu Şantiye Şefi İnşaat Mühendisi Umut Tuncel, Proje Uygulama Sorumlusu İnşaat Mühendisi Egemen Pamukçu ve Formen Sedat Toplu tarafından gerçekleştirilmiştir. İş güvenliği risk planları ve şantiye iş programının ardından 14.10.2011 tarihinde FORM A.Ş. Yönetim Kurulu Üyesi Osman Pezukoğlu, FORM A.Ş. İzmir Bölge Müdürü Tayfun Sarman, SİPİL A.Ş Yönetim Kurulu Başkanı Hakkı Bayraktar, davetliler, şantiye yönetimi ve çalışanlarının katılımıyla temel atma töreni gerçekleştirilmiştir.

Devam etmekte olan çalışmalarda toplam 4000 m³ lük kazı işlerinin tamamı bitirilmiştir. Yaklaşık 190 tonluk demir donatının kullanılacağı ve 2100 m³ beton kullanılacak proje kapsamında inşaat işleri hızla devam etmektedir.

1965 yılında "FORM Kollektif Şirketi Yaşar Korun ve Ortakları" adıyla Ankara'da kurularak çalışmalarına başlayan FORM A.Ş. bugün Klima Sistemleri ve Yenilenebilir Enerji Sistemleri konusunda Temsilcilik - Satış, İmalat ve Servis - Bakım hizmetleri sağlayan, İstanbul merkezli olan bir şirketler grubudur. Pancar

Organize Sanayi Bölgesinin en büyük parseli olan inşaat alanında yapımı devam eden fabrikanın 2013 yılında faaliyete geçmesi planlanmaktadır. Fabrikada yenilenebilir enerji kaynaklarından elektrik elde edilmesinde kullanılan muhtelif malzemelerin imal edilmesi düşünülmektedir. Ayrıca Form Grup'un 46 senedir sürdürdüğü klima havalandırma uygulamalarından bazılarının da aynı fabrika bünyesinde imal edilmesi planlanmaktadır. Tam olarak faaliyete geçtiğinde yaklaşık 200 kişi istihdam edilecektir.

Yer tesliminden itibaren 90 günlük bir sürede, taahhüt kapsamında olan fabrika temel inşaatı ve idari binanın bir kısmının betonarme işlerinin bitirilmesi hedeflenmektedir. İnşaatı devam eden fabrika binasının gelişme aşamasında olan Pancar Organize Sanayi bölgesine büyük bir hareket getirmesi beklenmektedir.

FORM A.Ş. Pancar Fabrikası 20.000 m² arsa üzerinde inşa ediliyor.



İZPOL A.Ş. ÇELİK SERVİS MERKEZİ FABRİKA VE İDARİ BİNA İNŞAATI BAŞLADI



FORM A.Ş. Pancar OSB Fabrikası temel atma töreni 14.10.2011 tarihinde gerçekleşti.

İzmir Atatürk Organize Sanayi Bölgesi'nde 1996 yılından günümüze faaliyet gösteren ve saç şekillendirme üzerine üretimini devam ettiren POLİSAC A.Ş. şu an için yılda 8000 ton saç işlemektedir. Türkiye'de ve ihracat yaptığı tüm ülkelerde saç şekillendirme konusunda ilklerden olan POLİSAC A.Ş. , üretimini arttırmak ve hedeflerini daha da yükseltmek adına, Manisa'daki yatırımına 2011 Eylül ayı sonunda, İZPOL A.Ş. Çelik Servis Merkezi Fabrika ve İdari Bina İnşaatı'na SİPİL A.Ş. yükleniciliğinde başlanılmıştır.

Manisa Organize Sanayi Bölgesi 4. Kısımda 15.092 m² arsa üzerine kurulmakta olan ve 8.752 m² kapalı alandan oluşan İZPOL A.Ş. Çelik Servis Merkezi Fabrika ve İdari Bina İnşaatı'nın sözleşmesi 17.10.2011 tarihinde imzalanmıştır. Şantiye mobilizasyonu ve ön hazırlıkların tamamlanmasının ardından, İZPOL A.Ş. ve SİPİL A.Ş. çalışanlarının katılımıyla temel atma töreni 26.09.2011 tarihinde gerçekleştirilmiştir. Fabrika ve idari bina kısmının temel imalatlarına devam edilmektedir.

Projenin ve şantiyenin başlangıcından itibaren Şantiye Şefi olarak İnşaat Mühendisi Özgür ÖZÇALABI,



Şantiye Şefi Yardımcısı olarak Engin KOÇAK ve Ramazan ÇEVİK görev almaktadır. Şantiyenin proje ve uygulama sorumlusu ise İnşaat Mühendisi Egemen Pamukçu olarak belirlenmiştir.

Ayrıca şantiyemizde SİPİL A.Ş. İş Güvenliği ekibince belirli periyotlarla İş Güvenliği denetimleri yapılmaktadır. Gerçekleştirilen denetimler sonucunda 'sıfır iş kazası' hedefine ulaşılması için ve çalışan tüm personele İş güvenliği Eğitimi verilecektir. Anılan hazırlıklar İş Güvenliği Uzmanı Makine Mühendisi Gültekin Koyuncu tarafından sürdürülmektedir.



Bitron Elektromekanik Fabrika ve İdari Binası MOSB 4. Kısım'da 27.687 m² arsa üzerinde yer alıyor.

8 Mart 2011 tarihinde temeli atılan ve SİPİL A.Ş. yükleniciliğinde 6ay 3 hafta gibi kısa bir süre içerisinde tamamlanan BİTRON Türkiye Fabrikasının açılış töreni 18 Ekim 2011 tarihinde yapıldı.

Manisa ve İzmir'den protokolün ve çok sayıda İtalyan, Türk konunun davetli olduğu açılış büyük coşkuyla gerçekleşti. Açılış konuşmalarında ilk sözü BİTRON Türkiye Genel Müdürü Pierluigi Picco aldı.



Pierluigi PICCO; "Nihayet buradayız. Evimizin ilk taşını koyduğumuzdan beri 6 aydan fazla bir zaman geçti. Bildiğiniz gibi 2007 yılından itibaren Türkiye'de Otomotiv ve elektronik ev eşyaları sektöründe mekatronik parça üretimi yapıyor. Büyümeye devam etmek için yeni tesisimizi inşa etmeye karar verdik. Burası daha büyük olmakla kalmamakla birlikte aynı zamanda Bitron grubunun kalite standartlarına çok daha uygun bir tesis. Bu proje de mükemmelliğe ulaşmak ve umduğumuz en iyi ideal çalışma koşullarını oluşturmak için en başından beri tüm insan kaynaklarımızı, işçilerimizi ve görevlilerimizi bu işin içine kattık. Giderek daha fazla globalleşen rekabetin arttığı bir sektörde öncülüğümüze devam etmek için buna mecbur olduğumuzu biliyoruz. Burada

Bitron Türkiye'nin başarısında payı olan herkese tek tek teşekkür etmek istiyorum. Öncelikle misafirperverliği ile bizleri en iyi şekilde ağırlayan ülkeye Türkiye'ye teşekkür etmek istiyorum. İlk andan itibaren son derece başarılı, profesyonel ve dostane bir ortam bulduk. Bu bizim başarımıza çok önemli bir katkı sağladı.

Bu nedenle bugün burada olan tüm yetkililere de teşekkür ediyorum. Bundan 5 yıl önce bizi Türkiye'ye davet eden ve bize destek vermeye devam eden müşterilerimize kalpten teşekkür ediyorum. Aynı zamanda bizlere sağladıkları destek nedeniyle tedarikçilerimiz teşekkür ediyorum. Kişisel olarak teşekkür etmeyeceğim demiştim ama burada değinmek istediğim bazı isimler var. Bu yeni yerimizin açılışında Bianco ailesinin katkısı yadsınamaz. Bugün Sayın Başkanımız Johanni Bianco ve oğulları Alexandra ve Andrea'da bizimle beraber onlara teşekkürlerimi iletmek istiyorum. Onların girişimci kapasiteleri günlük çalışmaları ve büyük tutkuları bugün Bitron'u olduğu yere getirmiştir. Son olarak Bitron'da birlikte çalıştığım arkadaşlarıma teşekkür etmek istiyorum. Onlar bugün bana destek veriyorlar aynı zamanda da bana tahammül ediyorlar ve son olarak hayat arkadaşım Eliana'ya teşekkür ediyorum" dedi.

SİPİL A.Ş. Yönetim Kurulu Başkanı Hakkı Bayraktar açılışta yaptığı konuşmada Türkiye ekonomisi üzerine vurgu yaptı.

Hakkı BAYRAKTAR; "Bildiğiniz gibi bugün ülkemizin en önemli iki sorunundan biri işsizlik, diğeri ise cari açık ve ihracatımızın ithalatı karşıla-

madaki zayıflığıdır. Çözümü ise üretim ve istihdam odaklı yatırımlardan ve ihracatı arttırmaktan geçmektedir.



Manisa Organize Sanayi Bölgemiz ve bu bölgede yer alan başta ana sanayi durumundaki Vestel, Indesit, Schneider gibi firmalarımız ve bu firmalarımızın iş ortağı tüm yan sanayilerimiz bu çözümün bileşenleridir. Özellikle beyaz eşya sektörümüz yarattığı ihracat atılımlarıyla ve ihracatında en az miktarda ithal ürün kullanmasıyla diğer tüm sektörlerimize örnek olacak bir konuma ulaşmıştır. Bitron fabrikası ve yönetim binası projesi de bu başarının daha da artmasına katkıda bulunacağı için çok önemli bir projedir. Sipil Anonim Şirketi olarak Yönetim Kurulumuzdan başlayarak tüm çalışanlarımıza kadar ülkemiz sanayisinin büyük fotoğrafını böyle algıladığımız ve içselleştirdiğimiz için Bitron projesinin ivedilikle yaşama geçmesine ve kaliteli ekonomik olarak gerçekleştirilmesine odaklandık. 8 Mart 2011 tarihinde temelini attığımız projeyi 6 ay 3 hafta gibi kısa bir sürede tamamladık. Bu süreçte başta Mr. Picco olmak üzere Bitron yöneticileri ve proje kontrol grubu Birok ile her hafta periyodik toplantılar gerçekleştirerek uyumlu, üretken ve verimli bir çalışma

atmosferi yarattık. Bu dönemde yol gösterici katkılarından dolayı Manisa Organize Sanayi Bölgesi Başkanı Sayın Sait Türek nezdinde tüm Yönetim Kuruluna ve OSB çalışanlarına ayrıca teşekkür ediyorum. Sonuçta bugün 100'lerce insanımıza iş ve aş yaratacak bir fabrikayı açılıyor olmasının mutluluğunu paylaşıyoruz. Mutluluklar paylaştıkça çoğalır... Örnek olur... Yaygınlaşır... Sipil ailesi olarak bu tesisin yapımında her konumda görev alan arkadaşlarımız ile gece gündüz disiplinli bir şekilde çalışarak bu projeyi söz verdiğimiz günden önce gerçekleştirdik. Huzurlarınızda emeği geçen tüm çalışma arkadaşlarımıza da teşekkür ediyorum. Bölgemize Ülkemize bu mutluluğu yaşatan yatırıma karar veren ve yapım işlerini Sipil Anonim Şirketine güvenerek emanet eden ve yaşama geçiren başta Bianco ailesine Bitron yöneticilerine teşekkürlerimizi sunuyor ve işlerinde başarılar diliyorum..." diyerek sözlerini noktaladı.

MOSB Yönetim Kurulu Başkanı Sait Türek MOSB'nin cazibe merkezi olduğuna değindi ve yatırımları nedeniyle Bianco ailesine teşekkür etti.



Sait TÜREK; "Bugün 08.03.2011 tarihinde hep birlikte temelini attığımız Bitron firmasının bölgemizdeki yeni tesislerinde açılış için bir araya geldik. Sahip olduğu dünya lideri markalarla gurur duyan MOSB'miz bugün gurur listesine bir yenisini eklemektedir. Büyük mutluluk yaşamaktadır. %100 yabancı sermaye olan Bitron'un yatırım yapmak için alternatifler arasından bölgemizi tercih etmesi Manisa OSB'nin yatırımcılar için bir cazibe merkezi olduğunun da en güzel göstergesidir. Yerli, yabancı ve yabancı ortaklı yatırımcılarımıza hergün bir yenisini eklemek mevcut faaliyet gösterenlerin yeni yatırımlarını görmek ve her geçen gün hem fiziksel hem de ülke ekonomisine katkı noktasında büyümek bizler içinde kıvanç kaynağıdır. Şu anda tüm dünyada özellikle Avrupa ülkelerinde yaşanan krizin tam aksine özellikle ülkemizde ve bölgemizde yabancı yatırımcı sayımız artıyor olması ülke ekonomimizin de bulunduğu yer açısından önemli bir göstergesidir. Bugün 7 milyar dolara varan dış ticaret hacmi ve 35.000 kişiye varan istihdamıyla Türkiye'de 1. Sıraya

yerleşen bir OSB olmanın gururunu ve beraberinde de getirdiği sorumlulukları taşıyoruz. Aynı zamanda dış ticaret fazlası veren bir bölge olduğumuzu da mutlulukla söylemek isterim. Herkesin bilmesini isterim ki bizler el birliği, güç birliği ve fikir birliği yapmış, her koşulda Türkiye'nin sanayi hamlesine gönül vermiş MOSB sanayicileri olarak ülkemizin kalkınmasının tek yolunun çalışmak olduğuna inanıyoruz. Bu yolda MOSB sanayicileri olarak birbirimize inandık, güvendik ve kenetlendik. Birlik ve beraberliğimiz sayesinde her güçlüğümüzü aşabildiğimizi herkese gösterdik. Artık bölgemiz Türkiye'de en çok yatırım alan OSB konumuna gelmiş olmanın haklı gururunu yaşamaktadır. Ben sözü daha fazla uzatmadan başta Bitron ailesinin çok değerli temsilcileri Sayın Johanni Bianco, oğulları Alexandr ve Andrea Bianco, Bay Pierlucci Picco ve tüm Bitron çalışanlarına teşekkürlerimi sunuyorum. Bu yatırımın hem bölgemiz hem de ülkemiz için hayırlı ve uğurlu olmasını diliyorum" dedi.

Bitron adına ikinci başkan Mario BORZONE söz alarak, Bitron'un dünya genelindeki hedeflerine değindi.



Mario BORZONE; "Bitron 56 yıl önce başkanımız tarafından kuruldu. Kendisi o zaman 19 yaşındaydı. Sanayi macerasına elektrikli ev aletleri sanayisinde yan ürünlerin üretimiyle başladı. Bugün Bitron çeşitli endüstriyel sektörler için yan malzemeler üretmektedir. Toplam faaliyetlerimizin %50'sinden fazlasını elektrikli ev aletleri oluşturuyor. Elektrikli ev aletleri konusu sektöründe Bitron dünyada ilk 3 üreticiden bir tanesi. Dünyanın her yerinde elektrikli ev aletleri üretimi olan her ülkede Bitronun bir parçasını görmek mümkün. Yeni Zelanda'dan Japonya'ya, Avrupa ve Türkiye'ye kadar. Bitron 70'li yılların ortasında otomotiv sektöründe harekete geçti. Bugün toplam faaliyetimizin %40'ını bu sektör oluşturuyor. Bu konuda Toyota, Volkswagen gibi sektör liderlerine hizmet vermekten gurur duyuyoruz. Son olarak faaliyetimizin %8'ini kombi üretimi oluşturuyor. Birkaç yıldan beri bu konuda faaliyetlerimizi sürdürüyoruz ve daha geliştirmeyi umuyoruz. Bitron'un İtalya'da 7, İspanya'da 1, Polonya'da 1, Çin'de 2 ve Türkiye'de 1

olmak üzere toplam 12 fabrikası var. Bugün tüm dünyada hakim olan ekonomik krize rağmen Bitron bu yılı 580 milyon Euro'luk bir ciroyla tamamlamayı hedefleniyor. 2015 yılındaki hedefimiz ise 1 Milyar Euro. Türkiye'deki fabrikamızda bu hedefe ulaşmak için önemli bir rol oynayacak. Hepinize teşekkür ediyorum." diyerek konuşmasını sona erdirdi.

Açılış konuşmalarının ardından plaket törenine geçildi ve törende sırasıyla

- Son altı ayda Bitron Türkiye'ye verdiği destek, profesyonellik, zamana uyması ve "önce iş güvenliği"ne gösterdiği özen nedeniyle Sipil AŞ adına Hakkı Bayraktar'a,
- Projenin gerçekleştirmekte büyük katkısı olan Birok AŞ adına Şükrü Kocagöz'e,
- Fabrikamızın mekanik tesisat işlerinin tasarımını ve gerçekleştirilmesini yapan Eke A.Ş. adına Hakan Bulgun'a,
- Elektrik tesisatlarının gerçekleştirilmesini sağlayan Mar Elektrik AŞ adına Musa Öztufan'a,
- Bitron Türkiye adına kontrol görevini üstlenen Emre Canlı'ya,
- SİPİL A.Ş. Şantiye Şefi Özgür Özçalabı'ya plaket verildi.

Plaket töreninin ardından fabrikanın açılışı kurdele kesimi ile gerçekleştirildi. Fabrika inceleme gezisi ardından konuklar kokteyilde bir araya geldi.

Aynı akşam açılış onuruna Bitron Türkiye tarafından Swiss Otel'de düzenlenen yemekte konuklar tekrar buluştu. SİPİL A.Ş. Yönetim Kurulu Başkanı Hakkı Bayraktar İtalya ve Türkiye Kültür buluşmasını simgeleyen Nazım Hikmet'in "Yapıyla yapıcılar" şiirinin yer aldığı ve Bitron Türkiye fabrikasının son hali ile görsellerinden oluşan tabloları Bianco ailesine ve Pierlucci Picco'ya sundu.



SİPİL A.Ş. Yönetim Kurulu Başkanı Hakkı Bayraktar Bitron yetkililerine yeni fabrikalarının açılış anısına tablo hediye etti.



DENİZCİLER
dökümcülük sanayi ve ticaret a.ş.

ALİAĞA FABRİKA VE YÖNETİM BİNASI İNŞAATI TAMAMLANIYOR



Sipil Çelik Fabrikasında üretilen Denizciler Döküm taşıyıcı sistemi 350 ton çelikten oluşuyor.

21 Temmuz 2011 tarihinde gerçekleştirilen temel atma töreniyle inşaatına başlanan Denizciler Döküm Fabrikası 20 Kasım 2011 tarihi itibarıyla tamamlanacaktır. Denizciler Döküm A.Ş.'nin Aliağa Organize Sanayi bölgesinde 25.000 m² arsa üzerinde 6286 m² kapalı alandan oluşan Fabrika ve Yönetim Binası inşaat işleri iş programına uygun olarak ilerlemektedir. Çelik yapı üretimleri Sipil Çelik Fabrikasında tamamlanan fabrikanın taşıyıcı sistemi 350 ton çelik malzemeden oluşmaktadır. Tüm çelik yapı imalatları Sipil Çelik Fabrikasında gerçekleştirilmiştir. 4,5 ay gibi kısa sürede tamamlanacak olan Denizciler Döküm Fabrikasının özel mimarisi ile Aliağa Organize Sanayi Bölgesinin en güzel yapılarından biri olması yönünde çalışmalar titizlikle sürdürülmektedir.

Denizciler Döküm A.Ş.'nin yetkilileri ve Tam Yapı

Denetim A.Ş.'nin kontrolünde yüklenici Sipil İnşaat'ın haftalık periyotlarla gerçekleştirdiği koordinasyon toplantılarında idari, teknik ve mali konular düzenli olarak gündeme alınıp inşaat birlikte üretme anlayışına uygun olarak ISO 9001 Kalite Yönetim Sistemi Koşullarında gerçekleştirilmektedir.

Denizciler Döküm San. ve Tic. A.Ş. 30 yılı aşkın tecrübesi ile yüksek kalitede gri ve sfero döküm parçalar üretmektedir. Kurulduğu günden bugüne artan müşteri taleplerini yerine getirmek için bu fabrikayı kurmayı ve ekipmanlarını arttırarak üretimi iki katına çıkarmayı amaçlamışlardır.

Şantiye yönetim ekibimize, teknik ofisimize, iş programına ve iş güvenliği kurallarına uygun çalışmaları nedeniyle, ayrıca emeği geçen tüm Sipil çalışanlarına teşekkür ederiz.



ESKİŞEHİR İŞLETMESİ 2012 YILINA YENİ YATIRIMIYLA DAHA DA GÜÇLENEREK GİRİYOR



SİPİL Plastik Eskişehir İşletmesinde kapasitenin iki katına çıkarılması hedefiyle başlayan inşaat çalışmaları hızla sürdürülüyor.

Sipil Plastik 2012 yılına da yeni makine yatırımlarıyla giriyor. Plastik Enjeksiyon imalatlarında son 2 yılda kapasitesini % 100 arttıran ve son olarak 2010 yılı Nisan ayında Eskişehir'e yatırım yaparak Plastik Enjeksiyon Fabrikası kuranlardan Manisa işletmesi makine parkını da genişleten Sipil Plastik 2012 yılında da yatırımlarına hız kesmeden devam ediyor.

Manisa işletmesinde kapalı alan payı yaklaşık 7.000 m²'ye çıkan Sipil Plastik yeni müşterilerin ihtiyaçları ve mevcut işlerde beklenen kapasite artışını sağlamak için 2010 yılı sonunda 12 yeni Enjeksiyon Makinası yatırımında bulunarak mevcut makine kapasitesini 33 Adede çıkartmıştır. Bu makinalar ile birlikte Manisa Bölgesinde yaklaşık 30 kişilik ek istihdam yaratarak personel sayısını 120 'ye yükseltmiştir.

Oluşan yeni makine parkıyla Manisa işletmemiz hammadde işleme kapasitesini 5000 ton / yıl civarında gerçekleştirmeyi planlamaktadır.

1 Ağustos 2011'de alınan karar doğrultusunda Eskişehir işletmesi için kapalı alan payını 2 katına çıkartarak 5500 m² alana ulaşan Sipil Plastik Eskişehir işletmesi bu büyümeyle birlikte kapasite artışını sağlamak için yeni makina siparişlerini de vermiş durumdadır.

İlk etapta 17 adet Plastik Enjeksiyon makinası Eskişehir işletmemiz için sipariş edilmiştir. Bu sayede Eskişehir işletmemizde 30 Adet Makine kapasitesine ulaşılacaktır.2011 yılında Eskişehir işletmemizde 1.500 ton'a olan yıllık hammadde işleme kapasitemizin de 2012 yılında 3.500 Ton / yıla çıkartılması planlanmaktadır.

Toplam makine sayımız bu yatırımla birlikte 46 adetten 63 adede yükselmiş olacaktır. Sipil Plastik böylece 2012 yılına daha da güçlenerek girecektir. Çalışma ve destekleri ile bu günlere gelmemizde emeği olan başta müşterimiz ana sanayiler olmak üzere herkese teşekkür ediyoruz.



27 Nisan 2011 tarihinde görkemli bir törenle temelleri atılan Superlit Boru San. A.Ş.'nin Malatya üretim tesislerinin 60.740m² alan içerisinde kurulu 12100 m² kapalı alandan oluşan 14 adet farklı binanın inşaat çalışmaları 6 ay gibi kısa bir sürede geçici kabul noktasına ulaştırılmıştır. 14.10.2011 tarihinde gerçekleştirilen geçici kabul sürecinin ardından teslim süreci başlamış ve Ekim ayı sonunda tüm inşaatın Superlit A.Ş.'ye teslim edilmesi planlanmıştır.

Ana taşıyıcı sistemi oluşturan 1100 ton çelik konstrüksiyon SİPİL ÇELİK tesislerinde üretilmiş ve montajı tamamlanmıştır. Ayrıca şantiye sürecinde projeye ilave edilen yaklaşık 50 ton çelik konstrüksiyon yerinde imal edilip montajı gerçekleştirilmiştir.

Superlit yetkilileri ve kontrol grubu ile periyodik olarak gerçekleştirdiğimiz koordinasyon toplantıları ile idari, teknik ve mali konular düzenli olarak gündeme taşınıp karar altına alınmıştır. Birlikte üretme, birlikte yürütme anlayışıyla devam eden süreçler ISO9001 Kalite

yönetim sistemine, ISO18001 İş Güvenliği yönetim sistemine ve sözleşmeye esas iş programına uygun olarak tamamlanmıştır.

Superlit Şantiyesinde inşaat alanında çalışan tüm yüklenici ve alt yüklenici personeline iş güvenliği eğitimleri düzenlenmiştir. Eğitimler esnasında tüm katılımcılara Sipil A.Ş. İş Sağlığı ve Güvenliği El kitapları dağıtılmıştır. Periyotlar halinde gerçekleştirilen İş Güvenliği Denetlemeleri sonucunda tespit edilen eksikliklerin bazıları yerinde bazıları ise SİPİL A.Ş. İSG kurulunda çıkan kararlar doğrultusunda düzeltilmiştir.

İnşaat işlerinin devamı esnasında Superlit A.Ş. CTP boru üretim ünitesini kurmaya başlamış ve süreç içinde deneme üretimine hazır hale getirmiştir. Ayrıca üretim için gerekli olan hammaddelerini depolamaya başlamıştır. Yapılan planlamalara göre 21.10.2011 tarihinde deneme üretimine başlanmıştır.

Superlit Malatya fabrikasının diğer fabrikalarından farklı ve değerli kılan özelliği 600 - 4000mm arası çaplarda

Superlit Boru Sanayi A.Ş.'nin Malatya Fabrikası 60.740m² alan içerisinde toplam 12.100 m² kapalı alandan ve 14 adet farklı binadan oluşuyor.



TAMAMLANDI, İLK ÜRETİM GERÇEKLEŞTİ



CTP boru üretilecek kapasitede olmasıdır. Bu önemli ve anlamlı projede Superlit Boru Sanayi A.Ş. yönetimine SİPİL A.Ş. 'ne duydukları güven ve inşaat sürecinde verdikleri destekler için teşekkür ediyoruz.

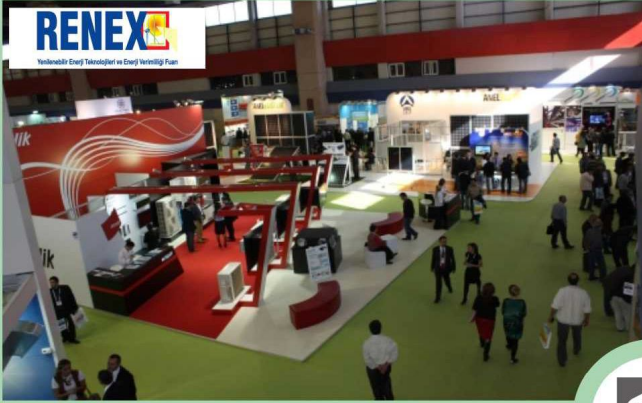
Şantiye Şefi İnşaat Mühendisi Altan Sezikli, Şantiye Saha Mühendisi İnşaat Mühendisi Yusuf Beyazıt Proje Uygulama Sorumlusu İnşaat Mühendisi Egemen Pamukcu, Cem Suluoğlu, Çelik Proje Uygulama Sorumlusu Umut Tuncel, İş Güvenliği Uzmanı Makine Mühendisi Gültekin Koyuncu, formen Edip Korkmaz yürütücülüğünde sürülen çalışmaların ince işler aşamasında Yönetim Kurulu Başkan Vekili Mimar Nuran Bayraktar ve Proje Uygulama Sorumlusu İçmimar Rukiye Sözen şantiye de görev yapmışlardır. Yönetim ekibi başta olmak üzere alt yüklenicilerimize ve emeği geçen tüm çalışanlarımıza şantiyenin iş programına ve kalite yönetim sistemine uygun olarak tamamlanması nedeniyle birkez daha teşekkür ediyoruz.



SİPİL A.Ş. SUPERLİT MALATYA FABRİKASI ŞANTIYE YÖNETİM EKİBİ



SİPİL ENERJİ AR-GE ÇALIŞMALARINI SÜRDÜRÜYOR



Sipil Enerji, Resmi Gazetede 29.12.2010 tarihinde yayınlanan 'Yenilenebilir Enerji Kaynaklarının Elektrik Enerjisi Üretimi Amaçlı Kullanımına İlişkin Kanunda Değişiklik Yapılmasına Dair Kanun' ve bu kanuna bağlı olarak 21.07.2011 tarihinde yayınlanan 'Elektrik Piyasasında Lisanssız Elektrik Üretimine İlişkin Yönetmelik' kapsamında Ar-Ge çalışmalarını devam ettirmektedir.

Bu çalışmalar özellikle Rüzgâr ve Güneş Enerjisi alanında yoğunlaşmaktadır. Bu çalışmalar doğrultusunda sektöründe dünya çapında çok iyi bilinen Alman firması yetkilileri 13.10.2011 tarihinde fabrikamızı ziyaret etmişlerdir. Görüşmelerde 2012 ve daha sonraki yıllar için Türkiye ve çevre ülkelerdeki projeleri, Türkiye ve dünyadaki Rüzgâr Enerjisi yatırımları ve faaliyetleri hakkında görüş alışverişinde bulunulmuştur. Alman firması heyetine Sipil A.Ş., Manisa Organize Sanayi Bölgesi ve MOS Lojistik hakkında genel bilgi verilmiş ve slayt gösteriminde bulunulmuştur. Bu görüşmeler doğrultusunda Türkiye ve çevre ülkelerdeki projelerinde kullanılmak üzere rüzgâr türbininde kullanılan çelik kulelere ihtiyaçları olduğu, bu kuleleri imal edebilecek tedarikçi firmaları ziyaret ettiklerini belirtmişlerdir. Toplantı sonucunda Alman firması ile proje çalışmasına başlanmasına ve ilk adım olarak "Gizlilik Anlaşması" imzalanmasına karar

verilmiş ve anlaşma gerçekleştirilmiştir. Ayrıca Rüzgar Enerjisi konusunda dünyanın en büyük şirketleri arasında yer alan bir başka Alman firması yetkilileri ile 20-21.Ekim.2011 tarihinde İstanbul Ticaret Odasının düzenlediği X.İşbirliği Günleri kapsamında rüzgar türbin kulesi üretimi hakkında görüşmelerde bulunulmuş ve konu ile ilgili ilk adım olarak teknik bilgi alışverişinde bulunulmasına karar verilmiştir.

Sipil Enerji olarak Ar-Ge çalışmalarına Güneş Enerjisi konusunda da devam edilmekte ve bu çalışmalar doğrultusunda 20-23 Ekim 2011 tarihleri arasında düzenlenen 'Renex Yenilenebilir Enerji Teknolojileri ve Enerji Verimliliği Fuarı'na katılım gerçekleştirilmiş ilgili firmalarla sektörün geleceği ve yatırım imkânları hakkında görüş alışverişinde bulunulmuştur.

Yine güneş enerjisi uygulamaları kapsamında güneş enerjisi ile dış aydınlatma amaçlı çalışmalara hız verilmiş ve prototip uygulamalara başlamıştır.

Amacımız daha önceki Bültenlerimizde ifade ettiğimiz gibi zengin güneş ve rüzgâr enerjisi potansiyeline sahip ülkemizin bu kaynaklarını yerli üretim ile gerçekleştirecek enerji üreticileriyle elektrik enerjisine dönüştürülmesini sağlamaktır. Böylece ülkemizin enerji konusunda dışa bağımlılığının azaltılmasına ve yenilenebilir enerji kaynakları alanındaki istihdamın artırılmasına katkıda bulunmaktadır.



SİPİL A.Ş. İnşaat, Çelik ve Plastik Gruplarında eğitimler kesintisiz sürdürülüyor.

Tüm gruplarında 350 çalışana ulaşan Sipil A.Ş. 2011 Aralık ayı sonu itibariyle ULAŞMAYI hedeflediği 4717 saat eğitim programını sürdürüyor. Çalışanların kişisel ve mesleki bilgi ve becerilerini sürekli geliştirmesine katkıda bulunmak düşüncesiyle eğitime büyük bir önem veren Sipil A.Ş. eğitimlerini yıl boyunca İnsan Kaynakları Merkezimizce oluşturulan plan dahilinde gerçekleştirdi.

İşçilerin yanısıra aynı anlayışla İdari personelin eğitimine önem veren Sipil A.Ş. işletmeler için çağdaş rekabet kriterleri, envanter politikaları, satın alma stratejileri, tedarikçilerin seçimi, değerlendirilmesi ve satın almaya ilişkin performans ölçütler konularının içeren 2 günlük Satın alma Teknikleri Eğitimini 17-18.08.2011 tarihlerinde gerçekleştirilmiştir. Finansal raporları okuma, doğru değerlendirme ve bütçe çalışmaları konularını kapsayan Finansçı olmayanlar için Finans Teknikleri ve Bütçeleme Temel Bilgilendirme eğitimleri ise 07-08.10.2011 tarihlerinde

gerçekleştirilmiştir.

OHSAS 18001 İç Denetçi ve Finansçı olmayanlar için Finans teknikleri eğitimleri 5-6.08.2011 tarihlerinde gerçekleştirilmiştir.

31.05.2009 tarih ve 27244 sayılı Resmi Gazete 'de yayımlanarak Ağır ve tehlikeli işlerde çalıştırılan işçilerin mesleki eğitimlerinin usul ve esaslarına ilişkin düzenlemeler içeren "Ağır ve Tehlikeli İşlerde Çalıştırılacak İşçilerin Mesleki Eğitimlerine Dair Tebliğ" tebliğ gereğince Makina Mühendisleri Odası Manisa Temsilciliği ve Şirketimiz arasında yapılan bir protokolle Plastik, Çelik ve İnşaat gruplarımızda MEB onaylı sertifikalandırma eğitimlerine başlanmıştır.

Anılan eğitimlerin 25 kişilik gruplar halinde periyodik olarak sürdürülmesi İnsan Kaynakları Birimimizce planlanmıştır. Yıllık eğitim programını kesintisiz ve planlandığı şekilde sürdüren İnsan Kaynakları Birimine ve eğitimlere katılarak bu sürece katkıda bulunan tüm çalışanlarımıza teşekkür ediyoruz.





KALİTE YÖNETİM SİSTEMİNİ YENİ DÜZENLEMELERLE EN ÜST SEVİYEYE TAŞIYOR



Kalite sistemi çalışmalarımızın başladığı 90'lı yıllardan itibaren "ölçülemeyen şey iyileştirilemez" felsefesi ile çeşitli veriler firmamızda tutulmaya başlandı. O dönemlerde İş raporlama aşamasına geldiği zaman uzun hazırlık zamanları gerektirirdi.

Geçmişte anlamlı bilgilere dönüşen verilerin yorumlanması için rapor hazırlık aşamalarında çok kıymetli zaman kayıpları oluşurdu. Kalite yönetim sistemimizde yapılan yalınlaştırma çalışmaları neticesinde katma değer sağlamayan gereksiz uygulamalar sistemden uzaklaştırılarak kalan gerekli verilerin en üst düzeyde bilgisayar ortamında tutulması hedefiyle başlatılan çalışmalar son aşamaya geldi.

Bu düzenleme ile hammadde firmamıza girmesinden, sevkiyat aşamasına kadar tüm adımlar kontrol altında tutulmaktadır.

Gelişen bilgisayar sistemleri ve veritabanı yaklaşımlarıyla birlikte canlı raporlama mümkün kılınmıştır. Canlı raporlar ise planlama, hammadde temini ve sevkiyat, stok yönetimi aşamalarının daha sağlıklı yapılmasını sağlamıştır.

Plastik işletmelerimizde başlayan çalışmada üretim ve depo yönetim sistemlerinin tasarlanması ve kullanımıyla birlikte, tutulan verilerden elde edilen anlık raporlar ile yaşanan sorunlara daha hızlı müdahale,

kalite problemlerinin tespitinde, düzeltilmesinde, önlenmesinde analitik bir yaklaşım uygulanır duruma gelmiştir.

Depo yönetim sistemimizin uygulanmasıyla;

- Daha kısa süreli planlama
- Azalan stok maliyetleri
- Depo içerisinde gereksiz arama/taşımanın azaltılması
- Forkliftler için azalan yakıt giderleri
- Azalan finansman giderleri
- Azalan kalıp değiştirme kayıpları

Konularında faydalar sağlanmıştır.

Bunun yanında enerji iyileştirmeleri konusunda da faaliyet gösteren Plastik İşletme grubu Manisa Plastik Enjeksiyon işletmesinde 15 Makineye ,Eskişehir Plastik Enjeksiyon işletmesinde 3 makineye enerji tasarrufu sağlamak amacıyla İnvertör cihazları monte işlemini AR-GE grubu ile beraber yürütülen bir çalışmayla gerçekleştirmiştir. Bu hamle ile birlikte Makinelerde % 20 ler civarında enerji verimliliği sağlanması planlanmıştır.

Grup genelinde yapılan ve Plastik İşletmelerinin de içinde bulunduğu bir araştırma kapsamında Sipil A.Ş. ,Makine Mühendisleri Odası işbirliği ile Enerji Haritası Çıkartma Çalışmaları da aynı zamanda devam etmektedir.



Gültekin KOYUNCU
Makina Mühendisi
İş Güvenliği Uzmanı

ŞANTIYE VE FABRİKALARDA İŞ GÜVENLİĞİ EĞİTİMLERİ KESİNTİSİZ SÜRÜYOR



SİPİL A.Ş. şantiye ve fabrikalarında İş Sağlığı ve İş Güvenliği uygulamaları “0” iş kazası hedefiyle İSG Kurul kararları doğrultusunda ve iş güvenliği uzmanı gözetiminde sürdürülüyor.

İş sağlığı ve güvenliği konusunda duyarlılığı ilk kurulduğu günden bu yana en üst seviyede tutan SİPİL A.Ş. yükleniciliğini üstlendiği tüm inşaat işlerinde alt yükleniciler ve şantiye yönetimi dahil olmak üzere tüm çalışanlara genel ve inşaat işlerine özel olarak iş sağlığı ve güvenliği eğitimi vermektedir. Bu kapsamda inşaatında son noktaya geline Superlit Boru A.Ş. Malatya şantiyesinde 06-07.09.2011 tarihlerinde Sipil A.Ş. ve alt yüklenici firma çalışanları dâhil olmak üzere 95 kişilik gruba Temel İş Sağlığı ve Güvenliği ve İnşaat işlerinde İş Sağlığı ve Güvenliği konularında eğitim düzenlenmiştir.

Kasım ayı içerisinde sözleşmesi imzalanan Form Endüstri Tesisleri San. A.Ş. ve İzpol Metal Makine Nakl.San.ve Tic.A.Ş. projeleri için şantiye kurulması çalışmaları tamamlanmıştır. Ardından Kasım ayı ilk çeyreğinde gerekli konularda İş Sağlığı ve Güvenliği Eğitimi yapılması planlanmaktadır.

SİPİL A.Ş. Plastik enjeksiyon alanında Beyaz Eşya sektörüne parça üreten SİPİL PLASTİK Eskişehir fabrikasında gerçekleştirdiği yeni yatırım ile makine

sayısını iki katına çıkarmış ve buna bağlı olarak çalışan sayısı da arttırılmaya başlamıştır. Bu artış ile birlikte yeni alınan çalışanların işbaşı eğitimleri ve İş Sağlığı ve Güvenliği eğitimleri İnsan Kaynakları bölümü ve İş sağlığı güvenliği Kurulu tarafından planlanmaktadır.

İş Sağlığı ve güvenliği açısından önem arz eden konulardan biri olan 5S eğitimi (Kaliteli, güvenli ve performansı yüksek bir çalışma ortamı oluşturmak ve sürekliliğini sağlamak için geliştirilen teknik) SİPİL ÇELİK bölümü ve SİPİL PLASTİK bölümlerinde ayrı olarak düzenlenmiştir. SİPİL Çelik bölümünde 20.08.2011 tarihinde 37, SİPİL Plastik Manisa fabrikasında 27.08.2011 tarihinde 61, SİPİL Plastik Eskişehir fabrikasında 10.09.2011 tarihinde 35 çalışanımıza 6'şar saat 5S eğitimi verilmiş ve eğitim sonunda uygulama yapılarak aktarılan bilgilerin pekiştirilmesi sağlanmıştır.

SİPİL A.Ş. olarak İş Sağlığı ve Güvenliği açısından duyarlılığı paylaştığımız ve çalışmalarımız esnasında bizlere yardımcı olan tüm çalışanlarımıza teşekkürü bir borç biliriz.



Nilgün PALABIYIK
YEMİNLİ MALİ MÜŞAVİR

SORULARLA YENİ TÜRK TİCARET KANUNU

1. Mevcut Türk Ticaret Kanunu' nun değiştirilmesine neden ihtiyaç duyulmuştur?

1956 yılından beri yürürlükte olan 6762 sayılı Türk Ticaret Kanunu (bundan böyle "6762 sayılı TTK" olarak anılacaktır.), dünya ticaretinde yaşanan gelişmeler neticesinde, mevcut ihtiyaçları karşılamada yetersiz kalmıştır. Şöyle ki; Pazar ve rekabet ekonomisinin yaygınlık kazanması ile işletme ve şirketler uluslararası arenada daha rahat hareket etmeye başlamış ve bu durum daha pratik ve yeni dünya düzeni ile uyumlu bir Ticaret Kanunu' nu gerektirmiştir. Söz konusu gelişmelere paralel olarak Türkiye' nin Avrupa Birliği uyum süreci nedeniyle başta temel kanunları değiştirmesi, finans ve sermaye piyasaları ile ilgili düzenlemelerden başlamak üzere ulusal ve uluslararası anlamda ticari hayatı kolaylaştırıcı hükümler getirmesi zorunluluk arz etmiştir. Öte yandan Türkiye' nin AB uyum sürecinin dışında uluslararası ticaret, endüstri, hizmet, finans ve sermaye piyasalarının bir parçası olmak için özellikle finansal raporlama yönetiminde şeffaflık gibi güncel ve genel kabul görmüş konseptleri içeren yeni bir Ticaret Kanunu' na sahip olması gerekmiştir. Ayrıca 2001 yılında Türk Medeni Kanunu' nda, 2011 yılında Borçlar Kanunu' nda ve Hukuk Mahkemeleri Kanunu' nda yapılan köklü değişiklikler, Türk Ticaret Kanunu' nun yenilenmesini zorunlu kılan diğer önemli olgulardır.

2. Yeni TTK' nun yürürlük tarihi nedir?

Yeni Türk Ticaret Kanunu genel olarak 01/07/2012' de yürürlüğe girecektir. Ancak;

-Türkiye Denetim Standartlarının belirlenmesine yönelik Geçici 2'nci ve denetçilerin denetimine yönelik Geçici 3'ncü Maddesi Yasanın yayım tarihi olan 14/02/2011,
-Her sermaye şirketine bir internet sitesi açma veya internet sitesi zaten mevcutsa, internet sitesinde yayınlanması zorunlu hükümleri düzenleyen 1524' ncü maddesi 01/07/2013,

-Gerçek ve tüzel kişi tacirlerin Uluslararası Finansal Raporlama Standartlarının (IFRS) özdeşi olan Türkiye Muhasebe Standartları' na (TMS) tabi olmasını öngören finansal raporlamaya ilişkin düzenlemeler olup, bu düzenlemeler 01/01/2013 tarihinden itibaren yürürlüğe girecektir.

3. Yeni TTK' ya uyum aşamasında dikkat edilmesi gereken tarihler nelerdir?

·Gerek yeni TTK' da gerekse 6103 Sayılı Türk Ticaret Kanunu' nun Yürürlüğü ve Uygulama Şekli Hakkında Kanun' da belirtilen hükümler kapsamında dikkat edilmesi gereken tarihler şöyledir.

01 OCAK 2012: Bir önceki soru cevabında belirtildiği üzere, 01 Ocak 2013 tarihinden itibaren tüm şirketler artık finansal tablolarını Türkiye Muhasebe Standartlarına göre hazırlamak zorunda olacaklardır. Ancak TMS' ye göre mali tabloların karşılaştırmalı olarak hazırlanması gerekmektedir. Bu sebeble 31.12.2013 tarihi itibarıyla hazırlanacak mali tablolar 31.12.2012 tarihli mali tablolar ile karşılaştırmalı olarak sunulacaktır. Ayrıca 2013 yılı muhasebe açılış kaydının TMS' ye uygun yapılması da diğer bir zorunluluktur. Bu sebeble ilgili tüm kesimler 01 Ocak 2012 tarihine kadar TMS' nin uygulamasına yönelik hazırlıklarını tamamlaması yararlı olacaktır.

01 TEMMUZ 2012: 6102 Sayılı Türk Ticaret Kanunun Yürürlüğe girmesi (Madde 1534)

14 AĞUSTOS 2012: Anonim Şirketler esas sözleşmelerini, Limited Şirketler Sözleşmelerini bu tarihe kadar yeni Türk Ticaret

Kanunu ile uyumlu hale getireceklerdir. (6103 Madde 22)

01 OCAK 2013: Bu tarihten itibaren muhasebe kayıtları ve finansal tabloların TMS/TFRS'ye göre düzenlenmesi gerekecektir. (Madde 1534/3)

01 MART 2013: Bağımsız denetçi seçilmesi için son tarihtir. Atama yapmayan şirketlere mahkemece atama yapılacaktır. (Geçici Madde 6/3)

01 TEMMUZ 2013: Sermaye şirketleri için internet sayfalarının hazırlanması ve yayınlanması için son tarih. Bu tarihten itibaren üç ay içinde internet sitesi kurma zorunluluğunu yerine getirmeyenler için ise çeşitli hapis ve para cezaları öngörülmektedir. (Madde 1534/1)

14 ŞUBAT 2014: Anonim ve limited şirketler, Türk Ticaret Kanunu' nun yayımı tarihinden itibaren üç yıl içinde yani 14 Şubat 2014 tarihine kadar sermayelerini, Kanunun 332 ve 580' inci maddelerinde öngörülen tutarlara yükseltmek zorundadırlar. Sanayi ve Ticaret Bakanlığı bu süreyi birer yıl olarak en çok iki defa uzatabilecektir. (6103 Madde 20)

4. Yeni TTK' da uluslararası muhasebe standartları ve muhasebe genel ilkelerinin yansımaları ne şekilde olmuştur?

Yeni TTK' nın geneli incelendiğinde denetimle ilgili hükümler başta olmak üzere bir çok hükmün Uluslararası Finansal Raporlama Standartları (UFRS) ve muhasebe ilkelerinden etkilenecek şekilde hazırlandığı görülmektedir. Özellikle madde gerekçelerinde, muhasebenin temel ilkelerinden olan ŞEFAFLIK VE TUTARLILIK ilkelerine atıf yapıldığı görülmektedir. Buna göre bir ülkenin, sermaye ve kredi piyasalarının, uluslararası piyasaların bir parçası olabilmesi, ülkenin yabancı sermayeyi çekebilmesi, rekabet piyasasında bir güç olarak yer alabilmesi ve pay senetlerini büyük borsalarda kote edebilmesi için tam şeffaflığa dayalı bir sistemi kabul etmesi gerekmektedir. Bunun için de uluslararası arenada ortak dil olarak kabul edilen Uluslararası Finansal Raporlama Standartlarının mevcut kanuni düzenlemelerde yer alması gerekmektedir. Dolayısıyla yeni düzenlemenin tümünde UFRS ve muhasebe ilkelerinin dikkate alınması, daha şeffaf şirket yapılarını yaratacak şirketlerin büyümesi aşamasında daha gerçekçi veriler verecek ve küresel piyasalarda entegrasyon anlamında kolaylık sağlayacaktır.

5. Kamuyu aydınlatma yükümlülüğü çerçevesinde yeni TTK' nın getirdiği düzenlemeleri değerlendiriniz.

Halka açık şirketlerin hukukunu düzenleyen Sermaye Piyasası Kanunu' nda (SPK) uygulama alanı bulan kamuyu aydınlatma yükümlülüğü, kamuyu ilgilendiren şirket bilgi ve belgelerinin tam ve doğru olarak kamuya duyurulması ile ilgilidir. Söz konusu düzenleme, tam ve doğru bilgilendirmenin sağlanması amacıyla şirketin finansal tabloları ile şirketin temsilcileri ve yönetimi ile ilgili alınan kararların duyurulması ve bu sayede üçüncü kişilerin ticari hayatın aş aktörleri olan şirket tüzel kişileri hakkında bilgilendirilmesini içermektedir. Kamuyu aydınlatma yükümlülüğü ile şirketler hesap verebilir bir yapıya kavuşmakta ve şeffaflık sağlamaktadır. Yeni TTK' nın getirmiş olduğu düzenlemeler dikkate alındığında şirketlere getirilen internet sitesi hazırlama zorunluluğu bu yükümlülüğün bir sonucudur. Şirketlerin uygun bir internet sitelerinin olması halinde, bu sitenin belirli bir kısmını bilgi toplumu hizmetine özgülemesi gerekir. Şirketin yükümlülüğü, şirkete ilişkin finansal tablolar ile denetleme raporlarının yayınlanmasını ve tüm ilanların sitede yer almasını sağlamaktadır.



DEPREM GÜVENLİĞİ VE ÇELİK YAPILAR

Serkan ÖZÜM
Makina Mühendisi



Türkiye dünyanın aktif deprem kuşaklarından biri olan Alp-Himalaya deprem kuşağı üzerinde yer alır. Ülkemizin yüz ölçümünün % 42'si birinci derece deprem kuşağı üzerindedir. Nüfusumuzun yüzde 98'i deprem tehlikesi altında yaşamaktadır. 20. yüzyılın başlarından beri yapılan istatistik çalışmaları Türkiye'de yaklaşık olarak her iki yılda bir yıkıcı deprem, her üç yılda bir de güçlü yıkıcı deprem olduğunu göstermektedir. Bu durum kaçınılmaz olarak ülkemizin doğal afet gerçeğini ortaya koymaktadır. Alınması gereken en önemli önlem bu gerçeği bilerek güvenli yapılar yapmaktır. Güvenli yapı uygulamalarında çelik taşıyıcı bina yapısı önemli bir yer tutmaktadır. Çeliğin mukavemeti, esnekliği ve hafifliği, depreme dayanıklı en iyi inşaat malzemesi olmasını sağlar. Çelik aldığı darbelerle karşı koyan, kırılmadan hafif deformasyonlarla darbeye adapte olan bir malzemedir. Yapı kütlesi ne kadar ağır ise deprem esnasında maruz kaldığı kuvvet de o kadar büyük olur. Deprem kuvvetini azaltacak tek unsur ise yapının hafifletilmesidir. Çelik taşıyıcı konut, ticari ve endüstriyel yapının kütlesi aynı boyutlardaki bir betonarme yapıya göre yaklaşık yüzde 50 daha düşüktür. Deprem yükleri yapının kütlesi ile doğru orantılı olduğundan, çelik yapıyı etkileyecek deprem yükleri de aynı oranda az olur. Çeliğin büyük şekil değiştirme özelliği çelik taşıyıcı yapının hem aldığı enerjiyi sönmemesi hem de taşıyıcı özelliğini yitirmeden depremi en az hasarla geçirmesini sağlar. Ayrıca deprem sonrasında yapıyı kullanır iken varsa oluşan hasarların çabuk ve en az maliyet ile onarılabilmesi de mümkündür. Çelik yapıların önemli bir özelliği de taşıyıcı elemanların üretim, kurulum ve kullanımında her an kontrol edilebilir, denetlenebilir, test edilebilir ve belgelenebilir olmasıdır.

Çelik taşıyıcı sistem fabrika ortamında, kısa sürede üretilir ve dış koşullardan etkilenmeden hızla monte edilir. Yapım süresinin kısa olması maliyetlerde büyük kazanç sağlar. Betonarme sistemlere göre çelik yapılarda kolon ve kiriş kesitlerinin çok daha küçük olması bina büyüklüğü ile orantılı olarak yapıda daha fazla kullanım alanı kazandırır. İnce döşemeler, aynı yükseklik için daha fazla kat veya daha yüksek bina inşa etmeye olanak sağlar. Binanın esnek iç hacimleri sayesinde mekanik tesisat ve elektrik tesisat sistemlerinin uygulama ve montajına olanak yaratır. Ayrıca binanın pazarlanabilirliği ve piyasa değerini artırır. Sipil Çelik depreme karşı güvenli konut, ticari ve endüstriyel yapıların yapımını profesyonel kadrosuyla, tüm çelik elemanları fabrika ortamında ve gerekli uluslararası kalite sistemlerine uygun güvenceyle üretir. Sipil Çelik fabrika üretiminde olduğu gibi şantiyede de yapılan montaj işlerinde tam kontrol ve denetim gerçekleştirmektedir. Sipil çelik üretim ve montaj süreçlerini uluslararası kalite yönetim sistemlerine göre gerçekleştirilir. Sonuç olarak deprem güvenliği için "Deprem öldürmez, bina öldürür" anlayışıyla yapı üretim süreçlerinde planlamadan başlayarak, projelendirme, uygulama ve denetim aşamalarında mühendisliğin öne çıkartılması ve bilimsellikten uzak "ben yaptım oldu" 'cu yaklaşımın terk edilmesi gerekir. SİPİLA.Ş.'nin inşaat ve çelik gurupları 27 yıldır çağdaş, planlı, sağlıklı ve güvenli bir yapılaşma için bu anlayışla yapı üretim süreçlerinin her aşamasında mühendisin ve mimarın varlığını ve etkinliğini öncelikli olarak görmekte, tüm uygulamalarında bunu esas almaktadır.



Hasan Hüseyin KORKMAZGİL
(1927-1984)

ACIYI BAL EYLEDİK

*bak şu bebelerin güzelliğine
kaşı destan
gözü destan
elleri kan içinde*

*kör olasin demiyorum
kör olma da
gör beni*

*damda birlikte yatmışız
öküzü hoşça tutmuşuz
koyun değil şu dağlarda
san kendimizi gütmüşüz
hor baktık mı karıncaya
kırdık mı kanadını serçenin
vurduk mu karacanın yavrulunu
ya nasıl kıyarız insana*

*sen olmasan öldürmek ne
çürümek ne zindanlarda
özlem ne ayrılık ne
yokluk ne yoksulluk ne
ilenmek ne dilenmek ne
işsiz güçsüz dolanmak ne
gün gün ile barışmalı
kardeş kardeş duruşmalı
koklaşmalı söyleşmeli
korka korka yaşamak ne*

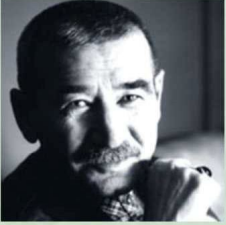
*kahrolasin demiyorum
kahrolma da
gör beni*

*kanadık toprak olduk
çekildik bayrak olduk
döküldük yaprak olduk
geldik bugüne*

*ekmeği bol eyledik
acıyı bal eyledik
sıratı yol eyledik
geldik bugüne*

*ekilir ekin geliriz
ezilir un geliriz
bir gider bin geliriz
beni vurmak kurtuluş mu*

*kör olsanı demiyorum
kör olma da
gör beni*



Ahmet TELLİ
(1946)

GÜZ GELMEDEN

*Sırtında taşıdığın kıl heybe
dağ rüzgârı ve lor peyniri
gibi doluysa kır çiçekleriyle
sesler türkülere dönecektir
üzünçse ışıklı bir sevince
Dudaklarında özlem türküleri
ve gözlerinin menevşesinde aşk
çağılıyorsa çavlanlar gibi
usulca gir umudun menziline
hüznü gerilerde bırak*

*Türküler paylaşıyorsa eğer
dağ rüzgârları paylaşıyorsa
sevinç de dahildir buna
ve o zaman bütün bir yaşam
paylaşılacak kadar güzeldir artık*

*Heybendeki kır çiçekleri
bir yangındır güze doğru
tutuşturur yüreğinde
uzak özlemlerin külünü
hiç beklemediğin bir anda*

*Güz gelip de yangın başlamadan
tutmalısın doğanın yelesinden
yüreğindeki seher yeli
varmalıdır sabah olmadan
gül bahçesine sevda hevengine*

İNŞAAT ve ÇELİK GRUPLARI

"Bilim ve Tekniği Yapı Üretiminde **Sanata** Dönüştürüyor"

ULUSLARARASI STANDARTLARDA

✓ Mühendislik ve Projelendirme hizmetleri

✓ Endüstriyel tesisler , lojistik depoları

✓ Alışveriş merkezleri, çok amaçlı salonlar , kültür ve sanat yapıları, spor kompleksleri

✓ Konut, hizmet ve ticaret yapıları, dikey ve yatay taşıma sistemleri

✓ Enerji üretim tesisleri (Doğal Gaz, Hidroelektrik, Rüzgar ve Güneş Enerjisi Çevrim Santralleri)

✓ Sera , tarımsal üretim tesisleri ve depoları

✓ Yağ,yem,çimento,demir-çelik, rafineri ve petro kimya tesisleri

**ÜRETİMİNDE,
DEĞER BİLİR, DEĞER YARATIR...**

"iyi yapılar için..."

0 232 444 7745
0 236 444 7745

SİPİL
www.sipil.com.tr



SİPİL 2



SCHNEIDER ELECTRIC



TAFE INTERNATIONAL



ATİK METAL



TİRENDA DOĞAL GAZ
ÇEVİRİM SANTRALİ



İAOSB SANAYİCİ
AKTİVİTE MERKEZİ

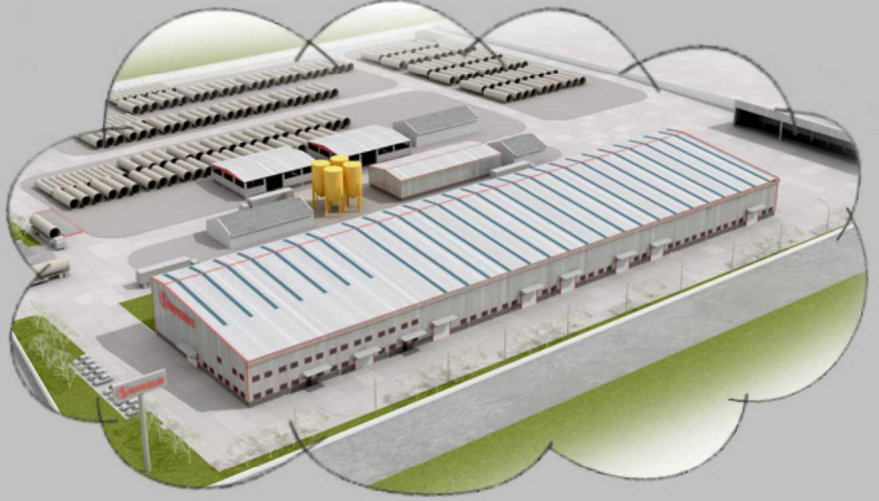


SUPERLIT MALATYA



SARIGÖZOĞLU BURSA

aklınızdan
geçeni



hayata
geçirmek için...



0 232 444 7745
0 236 SPİL

www.sipil.com.tr