



"Bilim ve Teknięi Yapı Üretiminde Sanata Dönüştürür."

SİPİL Bülten

Yıl : 5

Sayı : 16

TEMMUZ 2012

Yerel Süreli Yayın

SABAF



SİPİL A.Ş. YÜKLENİCİLİĞİNDE

SABAF

VE



BAMESA

**FABRİKALARININ ANAHTAR TESLİMİ
İNŞAATI TAMAMLANDI**

BAMESA



SİPİL ENERJİ

ÜRÜN VE HİZMET ÜRETİMİNE BAŞLADI

BAYRAMINIZI KUTLAR SAĞLIK, MUTLULUK VE ESENLİKLER DİLERİZ

aklınızdan
geçeni



hayata
geçirmek için...



0 232 444 7745
0 236 SPİL

www.sipil.com.tr

Yerel Süreli Yayıncıdır
(Ücretsizdir)
Temmuz 2012

Yıl:5 / Sayı: 16

Yönetim Yeri
M.O.S.B. 4.Kısım 405. Cd. No:1 MANİSA
Tel: 0 236 444 77 45
Fax: 0 236 213 05 34

İzmir Ofis
Tepekule Kongre Sergi ve İş Merkezi
Anadolu Cad. No:40/606 Bayraklı/İZMİR
444 77 45 - 444 SPİL

Fax: 0 232 462 13 02

SİPİL A.Ş. Adına Sahibi
Hakkı BAYRAKTAR

Sorumlu Yazı İşleri Müdürü
Kazım UMDULAR

Yayın Kurulu
Nuran BAYRAKTAR
Ahmet OKYAY
Nilgün PALABIYIK
Abdullah AYDEMİR
Egemen PAMUKÇU
Önder DEMİR
Fatih CANDAN
Serkan ÖZÜM
Hatice Ezgi BAYRAKTAR
Hasan Okyar BAYRAKTAR
Özgür ÖZÇALABI
Ozan İNAL
Ozan AYBEK
Gültekin KOYUNCU
Hicran SAYAN

Yayın Sekreteryası
Esin DEMİRAN

İstanbul Temsilcileri
Hatice Ezgi BAYRAKTAR
Hasan Okyar BAYRAKTAR

Eskişehir Temsilcisi
Ozan İNAL

Kapak-Tasarım
Erhan SERİN

Teknik Hazırlık
Altındağ Grafik Matbaacılık Ltd.

Baskı
Altındağ Grafik Matbaacılık Ltd.
2839 Sk. No:28 1.San. Sit. Mersinli/İZMİR

Yayın Tarihi
31 Temmuz 2012

Baskı Adedi
3.750

SİPİL A.Ş. yayın organı olan **SİPİL BÜLTEN**, Manisa ve İzmir başta olmak üzere Ege Bölgesindeki kamu kurum ve kuruluşlarına, kamu kurumu niteliğindeki meslek odalarına, sektör demeklerine, özel sektör kuruluşlarına ücretsiz gönderilir. SİPİL BÜLTEN'e www.sipil.com.tr

SİPİL A.Ş. SEKTÖREL ÇALIŞMA ALANLARINI VE YÖNETİM SİSTEMLERİYLE DÖRT DÖRTLÜK BOYUTA TAŞIDI



1984 yılında inşaat grubuyla çalışma yaşamına başlayan SİPİL AŞ, süreç içerisinde plastik ve çelik gruplarını bünyesine ekledi. 2010 yılından bugüne yenilenebilir enerji sektöründe gerek yasal mevzuat ve gerekse bilimsel-teknik konularda sürdürdüğü Ar-Ge çalışmaları ardından son olarak enerji grubunu da kurdu. SİPİL AŞ böylece dört sektörde inşaat, plastik, çelik ve enerji alanlarında ürün ve hizmet üretimi aşamasına ulaştı. SİPİL Enerji Grubumuzun ayrıntılı tanıtımını Bültenimizin iç sayfalarında bulabilirsiniz.

Yönetim Sistemleri açısından bakıldığında ise 2004 yılında ISO 9001 Kalite Yönetim Sistemi Sertifikası kazanımıyla başlayan süreç ISO 3834-2, DIN 18800-7E, OHSAS 18001 belgelendirmelerinin gerçekleştirilmesiyle sürdü. Yine bir yıldır devam eden hazırlık çalışmaları sonucunda TÜV SÜD tarafından 6 Temmuz 2012 tarihinde gerçekleştirilen denetim sonucunda SİPİL AŞ, ISO 14001:2004 Çevre Yönetim Sistemi şartlarını sağlamış olduğunu kanıtladı ve ISO 14001:2004 sertifikasını almaya hak kazandı. SİPİL AŞ'nin 28 yıldır sürdürdüğü sektörel çalışma alanlarını genişletme ve yönetim sistemini geliştirme anlayışı aynı kararlılıkla devam edecektir.

SİPİL AŞ'yi bugünlere ve dörtörtlülük bir aşamaya ulaşmasını sağlayan başta iş ortağımız olarak gördüğümüz müşterilerimiz, ana sanayilerimiz olmak üzere tüm çalışanlarımıza teşekkür ediyoruz. İnşaat ve Çelik Gruplarımız geçtiğimiz üç ayda yükleniciliğini üstlendiğimiz dört önemli projeyi iş programına uygun olarak gerçekleştirme çalışmalarını sürdürdü. Bu dönemde Bamesa Çelik Servis Merkezi ve SABAF Beyaz Eşya parçaları Fabrika ve Yönetim binaları inşaatları tamamlanarak geçici kabul aşamasına getirildi.

Denizciler Döküm II. Etap fabrika yapım işleri ve Zorlu Enerji Denizli Jeotermal Enerji santrali çelik yapım işleri ise son aşamasına ulaştırıldı.

Ayrıca inşaat ve çelik gruplarımız bu dönemde Kayseri de iki fabrikadan oluşan Orta Anadolu İplik Üretim Tesisleri ve idari binası yapımını anahtar teslimi olarak gerçekleştirmek üzere sözleşme imzaladı. Şantiye kurulum çalışmaları tamamlandı. Zemin ıslahına yönelik çalışmalar ise inşaat grubumuzca sürdürülüyor. Çelik taşıyıcı sistemden oluşan tesislerin çelik projeleri ve malzeme teminleri çelik grubumuzca gerçekleştirildi.

Ayrıca bu dönemde ESBAŞ'da yer alan Ropix Giyim fabrikasının yapımı için anlaşmaya varıldı.

Plastik grubumuz Manisa ve Eskişehir işletmelerinde yılbaşında planladığı şekilde üretimine devam ediyor.

Yeni oluşan Enerji grubumuz ise tanıtım faaliyetlerine başladı ve güneş enerjisinden elektrik enerjisi üretimi projelerine teklif oluşturma çalışmalarına başladı.

Tüm bu çalışmalar SİPİL AŞ'nin kurumsallığının her geçen gün geliştiğinin ve derinleştiğinin temel göstergesidir.

Yılın üçüncü ve dördüncü çeyreklerinde yeni proje ve atılımlarımız devam edecektir.

İkinci üç aylık çalışmalarımızın özetini belgeleri bültenimizde bilgilerinize sunar, bayramınızı kutlar, sağlık, mutluluk ve esenlikler dileriz...

Saygılarımızla,
SİPİL A.Ş. Yönetim Kurulu Başkanı
Hakkı BAYRAKTAR

SABAF®

FABRİKA VE İDARİ BİNA İNŞAATI TAMAMLANDI



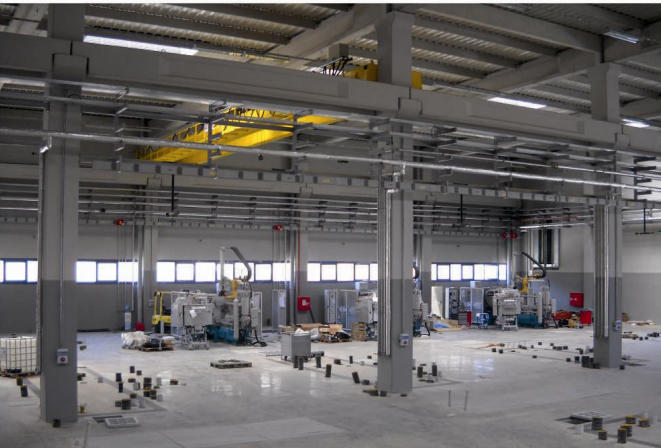
SABAF Fabrika ve idari binası toplam 11.433m² kapalı alandan oluşuyor.

SİPİL A.Ş. yükleniciliğinde başlanılan SABAF Beyaz Eşya Parçaları Ltd. Şti.'nin Türkiye fabrikası, Manisa Organize Sanayi Bölgesi'nin 5.kısımında 19.046 m² arsa üzerine kurulmuş ve 11.433 m² kapalı alandan oluşmaktadır.

SABAF Beyaz Eşya Parçaları Ltd. Şti., BİROK A.Ş. , ARC Dizayn ve SİPİL İnşaat A.Ş. çalışanlarının katılımıyla 23.12.2011 tarihinde temel atma töreni gerçekleştirilen fabrika inşaatı 7 ay gibi kısa bir sürede geçici kabul noktasına ulaştırılmıştır. 30.07.2012 tarihinde gerçekleştirilen geçici kabul sürecinin ardından teslim süreci başlamış ve Ağustos ayı

ortasında inşaatın SABAF'a teslim edilmesi planlanmıştır.

SABAF yetkilileri, proje yönetim ve kontrol ekibi ile şantiye yönetimiyle yapılan koordinasyon toplantıları ile idari ve teknik konular düzenli olarsak gündeme taşınıp karar altına alınmıştır. ISO9001 Kalite Yönetim Sistemi ve ISO18001 İş Güvenliği Yönetim Sistemine ve iş programına uygun olarak inşaat tamamlanmıştır. SABAF şantiyesinde çalışan tüm yüklenici ve alt yüklenici personeline düzenli olarak iş güvenliği eğitimleri verilmiştir ve sıfır iş kazası ile şantiye tamamlanma aşamasına getirilmiştir.



Son derece kompleks olarak dizayn edilmiş makine temelleri, sıfır hata ile tamamlanmıştır. İtalyan yetkililerin beğenisini kazanan uygulamalarımız sonrasında makine montajlarına başlanmıştır. Makine montajlarının tamamlanmasının ardından deneme üretimlerine başlanacaktır.

SABAF Türkiye fabrikası, Türkiye ve Dünya'da beyaz eşya sektöründe üretim yapan önemli firmalara, alüminyum döküm parçaları üreterek çözüm ortağı olan büyük tedarikçilerdendir. Bu önemli projede SABAF Beyaz Eşya Parçaları Ltd.Şti. yönetimine SİPİL AŞ'ne duydukları güven ve inşaat sürecinde verdikleri

destekler için teşekkür ederiz.

Tesis; SİPİL Şantiyeler Yöneticisi İnşaat Mühendisi Özgür Özçalabı, Şantiye Şefi İnşaat Mühendisi Anıl Aydın, Teknik Ofis Yöneticisi İnşaat Mühendisi Egemen Pamukçu, Saha Sorumlusu Tekniker Ramazan Cem Çevik, İş Güvenliği Uzmanı Makine Mühendisi Gültekin Koyuncu, Foramenler Edip Korkmaz ve Cemal Toplu yöneticiliğinde tamamlanmıştır. Yönetim ekibi başta olmak üzere yardımcı yüklenicilerimize ve emeği geçen tüm çalışanlarımıza şantiyenin iş programına ve SİPİL İnşaat'ın kalite yönetim sistemine uygun olarak tamamlanması nedeniyle bir kez daha teşekkür ederiz.



SABAF Şantiyesi Yönetim Ekibi

2012 YILI YÖNETİM GÖZDEN GEÇİRME TOPLANTISI GERÇEKLEŞTİ



SİPİL AŞ 2012 yılı 2.Yönetim Gözden Geçirme toplantısı 03 Temmuz 2012 tarihinde gerçekleşti.

SİPİL AŞ 2012 yılı 2.Yönetim Gözden Geçirme toplantısı 03 Temmuz 2012 tarihinde gerçekleştirildi. SİPİL AŞ Yönetim Kurulu Başkanı Hakkı Bayraktar'ın başkanlığında tüm birim yöneticilerinin ve Kalite Sistem sorumlularının katıldığı toplantıda önemli kararlar alındı. Toplantıda özellikle 17 Ocak 2012 tarihli Yönetim Gözden Geçirme toplantısında alınan kararlar ve birimlerin ilk altı aylık döneme ilişkin faaliyetlerini içeren sunumları değerlendirildi.

06 Temmuz 2012 tarihinde gerçekleştirilecek dış denetim öncesi Kalite Yönetim Sistemi sorumluları tarafından ayrıntılı bilgilendirmelerde bulunuldu. Toplantının; dış denetim sonuçlarına bağlı olarak 2012

yılı için üçüncü kez gerçekleştirilmesine karar verildi.

Sunumların ardından 2012 yılı genel hedefleri ve birim hedefleri revize edildi. SİPİL AŞ'nin kalite, çevre ve İSG politikaları değerlendirildi. 2012 yılı iç tetkikleri sırasında tespit edilen bazı uygunsuzlukların iyileştirme faaliyetleri gözden geçirilerek sorumluları ve terminleri belirlendi.

2012 yılı eğitim planı ve gerçekleştirme oranları gözden geçirilerek revizyonlar yapıldı.

Toplantıda birim yöneticilerinin sunumlarına paralel olarak birimlerin ikinci altı aylık döneme ilişkin görüş ve önerileri alındı. Görüş ve öneriler doğrultusunda yeni düzenlemelere ilişkin kararlar verildi.

MURADIYE ORGANİZE SANAYİ BÖLGESİ BAMESA ÇELİK SERVİS MERKEZİ ÜRETİME HAZIRLANIYOR...



Muradiye Organize Sanayi Bölgesi Bamesa Çelik Servis Merkezi Fabrikası toplam 14.200 m² kapalı alandan oluşuyor.

1962'de Barcelona de Metales S.A. adıyla kurulan BAMESA, Yıllar geçtikçe müşterilerine zamanında teslimat yapma ve ihtiyaçlarını karşılama amacıyla çeşitli servis merkezleri açmıştır. Uluslararası alanda İspanya, Portekiz, Fransa ve Türkiye'de yerleşik servis merkezleri bulunan şirket, sıradaki fabrikası için Manisa Muradiye Bölgesini seçmiştir.

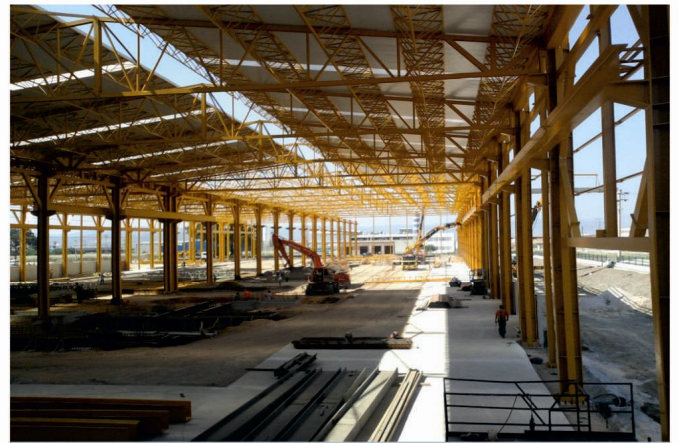
13 Ocak 2012 'de imzalanan sözleşmeyle yapım işlerini SİPİLA.Ş. üstlenmiş ve 27 Şubat 2012 tarihinde inşaat ruhsatı alınarak imalatlara başlanmıştır. 47.275 m² lik alanda kurulan tesis 12.000 m² çelik

konstrüksiyon fabrika binası, 600 m² betonarme idari bina, su deposu, atık alanı, güvenlik kulübesi, trafo binasıyla birlikte 14200 m² kapalı alandan oluşmaktadır. Tüm dış saha betonlama ve alt yapı işleri ile birlikte tesis 150 gün gibi kısa bir sürede tamamlanmıştır.

Ayrıca saç dilimleme ve kesme makinelerinin geleceği makine temelleri, 11,00 mt derinliğinde betonarme çukur, yaklaşık 50.000 kg ankraj demiri, boru kanalları ve rögar sistemleri ile birlikte 60 günlük sürede sıfır hata ile tamamlanmıştır.



Tesislerde bulunan özellikli 3 adet makine temeli 60 günde makine montajına hazır hale getirilmiştir.



Üçüncü taraf gözetim ve denetimde gerçekleşen çelik yapı üretimi ve montajı iş programına uygun gerçekleşmiştir.

Yaklaşık olarak 12.500 m³ hazır beton, 500.000 kg Betonarme demiri, 1.100 ton yapı çeliği kullanılan inşaatın tüm yapı çeliği işleri Sipil Çelik tarafından hatasız ve süresinde tamamlanarak inşaatın zamanında teslimine büyük katkı sağlamıştır. İnşaat işleri "BureauVeritas Gözetim Hizmetleri Ltd. Şti." tarafından üçüncü taraf olarak denetlenmiş ve her hafta işveren temsilcilerinin, kontrollük yetkililerinin ve alt yüklenicilerin katılımıyla yapılan şantiye toplantıları ile yapılan sıkı ve yoğun çalışmaların neticesinde SİPİL A.Ş.'nin adına yakışır kalite ve sürede tamamlanan bir

işletme daha müşterimiz kullanımına sunulmuştur. Bamesa Çelik Servis Merkezi Fabrikası yapım sürecinde Şantiyeler Yöneticisi Özgür Özçalabı, Teknik Ofis Yöneticisi Egemen Pamukçu, Şantiye Şefi Cem Suluoğlu, Saha Mühendisi Kubilay Şeker, Proje ve Uygulama Sorumlusu İnanç Gürkan, Çelik Proje ve Uygulama Sorumlusu Umut TUNCEL, Formen Edip Korkmaz ve SİPİL AŞ adına yönetim ekibi görevini üstlenmişlerdir. Tüm yönetim ekibine ve çalışanlarımıza, yardımcı yüklenicilerimize iş programına uygun olarak verdikleri hizmet nedeniyle teşekkür ediyoruz.



Bamesa Çelik Servis Merkezi Fabrikası inşaatı; Şantiye yönetim ekibi, üçüncü taraf gözetim-denetim firması ve Bamesa yetkililerinin haftalık koordinasyon toplantıları ile iş programına uygun olarak gerçekleştirilmiştir.



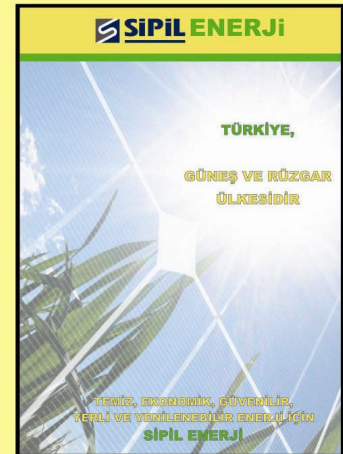
6.ULUSLARARASI EGE ENERJİ SEMPOZYUMU VE SERGİSİNE KATILIM GERÇEKLEŞTİRDİ

28-30 Mayıs 2012 tarihleri arasında İzmir Atatürk Kültür Merkezinde düzenlenen 6. Uluslararası Ege Enerji Sempozyumu ve Sergisine, Sipil Enerji Grubu sponsoru olduğu organizasyona stant açarak katılım gerçekleştirdi. Açılan stantta fotovoltaik panel ve inverter ürünleri sergilenmiş ve ziyaretçilerden büyük ilgi görmüştür. Sempozyum süresi boyunca tüm katılımcılara firmamızın bülteni ve enerji grubu da dahil olmak üzere inşaat, çelik ve plastik gruplarımızın katalogları dağıtılmıştır.

Ayrıca sempozyum da sektörün uzman kişileri, akademisyenler ve yerli-yabancı firma sahipleri ve yetkilileri ile toplu ve ikili görüşmelerde bulunulmuş, sektörle ilgili bilgi alınmış ve Sipil Enerji Grubu hakkında bilgi verilmiştir.



SİPİL Enerji
Grubumuz
sempozyum
katılımcılarına ve
sergi ziyaretçilerine
kurulan stantta
tanıtım broşürlerini
dağıtmıştır.



DENİZCİLER DÖKÜM ALIAĞA FABRİKASI 2. ETAP İNŞAATI TAMAMLANIYOR



ALOSBİ Denizciler Döküm ikinci etap fabrika inşaatı devam ediyor.

Denizciler Dökümcülük Sanayi şirketi 30 yılı aşkın tecrübesi ile işlenmiş, boyalı, çinko kaplamalı veya ham olarak yüksek kaliteli pik ve sföre döküm parçaları üretmektedir. İzmir Atatürk Organize Sanayi Bölgesinde Kurulu tesislerde yılda yaklaşık 10.000 ton döküm üretilmektedir.

Aliağa Organize Sanayi Bölgesindeki (ALOSBİ) imalatlarına devam ettiğimiz fabrikada döküm üretimlerini iki katına çıkarılması hedeflenmiştir. Bu nedenle Fabrikanın 2. Etap çalışmaları başlamıştır. 02.04.2012 Tarihinde inşaat ruhsatı alınan Denizciler Döküm Fabrikası 2. Etap İnşaatı 31.08.2012 tarihinde tamamlanıp, teslim edilecektir. 5200 metrekare kapalı alandan oluşan Fabrika İnşaat işleri hızla ilerlemektedir. Çelik yapı üretimleri Sipil Çelik Fabrikasında tamamlanan inşaatın taşıyıcı sistemi 250 ton çelikten oluşmaktadır. Çelik montajları iş programına uygun olarak devam etmektedir.

Tam Yapı Denetim ve İşveren kontrolünde, yüklenicinin haftalık periyotlarla gerçekleştirdiği koordinasyon toplantılarında teknik, idari ve mali konular düzenli olarak gündeme alınıp, inşaatın ISO 9001 Kalite Yönetim Sistemi Koşullarında gerçekleştirilmesi

sağlanmaktadır.

İşverenin isteği ile 2. Etap altyapı, çevre düzenlemesi yollar ve dış saha betonları tamamlanmış olup, kullanıma hazır hale getirilmiştir. Ayrıca yine İşverenin isteği ile tır yükleme-boşaltma yeri ve kantar imalatları tamamlanmıştır.

Çelik montajları ve İnşaat İşleri teknik şartnameye ve projelere uygun olarak titizlikle sürdürülmektedir.

Şantiye şefi Sedat Yetim yönetimindeki şantiye ekibimize, iş programına ve iş güvenliği kurallarına uygun çalışmaları nedeniyle teşekkür ediyoruz.

Denizciler Döküm fabrikasının 250 ton çelik yapıdan oluşan taşıyıcı sistemi SİPİL çelik tarafından üretiliyor.



YÖNETİM KURULU BAŞKANI AHMET NAZİF ZORLU SİPİL A.Ş.'Nİ ZİYARET ETTİ...



Vestel Şirketler Grubu Yönetim Kurulu Başkanı Ahmet Nazif Zorlu, 15.06.2012 tarihinde Sipil A.Ş.'ni ziyaret etti.

15 Haziran 2012 tarihinde Vestel Şirketler Grubu Yönetim Kurulu Başkanı Ahmet Nazif Zorlu ve beraberindeki üst düzey yöneticilerden oluşan heyet MOSB'deki Sipil Plastik ve Sipil Çelik fabrikalarını ziyaret etti. Sipil AŞ Yönetim Kurulu Başkan Vekili Nuran Bayraktar ve Genel Koordinatör Kazım Umdular tarafından karşılanan Ahmet Nazif Zorlu Plastik ve Çelik fabrikalarını gezdi. Geziye Sipil Plastik Grubundan başlayan Ahmet Nazif Zorlu'ya Plastik grubunun halen Vestel, İndesit, Arçelik, Klimasan, Schnedier, E.C.A., gibi bölgemizde kurulu ana sanayilere 100 ton'dan 1000 ton kapasiteye ulaşan 33

enjeksiyon makinesi ile hizmet verildiği bilgisi verildi. Plastik fabrikasını çok düzenli, tertipli ve örnek nitelikte gördüğünü belirten Ahmet Nazif Zorlu daha sonra Çelik fabrikasını ziyaret etti.

Zorlu projesinin Denizli Kızıldere'de bulunan 75 MW'lık Jeotermal Enerji santralinin çelik yapı işlerini gerçekleştirecek çelik fabrikamızda imalatları yerinde inceledi.

Kapasite ve üretime yönelik bilgiler alan Ahmet Nazif Zorlu tüm ekibe başarılar diledi. Zorlu, daha sonra Sipil A.Ş. yöneticileriyle birlikte Sipil AŞ Plastik fabrikası yönetim binası önünde anı fotoğrafı çekti.



Sipil A.Ş.'de kurulu bulunan Ar-Ge bölümüne bağlı olarak 'Temiz Enerji' konusunda yapılan çalışmalar 2010 ve 2011 yıllarında hızlanarak devam etmiştir. Bu çalışmalar doğrultusunda Sipil A.Ş. bünyesinde SİPİL ENERJİ GRUBU kurulmuş ve faaliyetlerine başlamıştır.

Bilindiği üzere ülkemiz Doğu Karadeniz bölgemiz hariç olmak üzere bir 'güneş ülkesi' niteliğindedir. 104GWth dünya güneş enerjisi ısı kapasitesinin %6,2'si ülkemizdedir ve bu oran AB ülkelerinin toplamının yaklaşık yüzde 50'sinden fazladır. Ülkemizde yıllık ortalama güneşlenme süresi 2640 saattir ve bu günlük toplam 7,2 saate karşılık gelmektedir. Yılda metrekareye ortalama 1311 kWh ışıınım şiddeti düşmektedir. Bu potansiyelin yıllık 87,5 milyon ton eşdeğer petrole (TEP) denk geldiği bilinmektedir. Sadece bu veriler ülkemizin bir güneş ülkesi olduğunun somut göstergesidir.

Ülkemizde güneş enerjisi potansiyelinde durum böyle iken, rüzgar potansiyeli hesaplamaları ise 2007 yılında tamamlanmıştır. Bu hesaplamalarda yer seviyesinden 50m yükseklikte 7,5m/s üzeri rüzgar hızlarına sahip alanlarda kilometrekare başına 5MW gücünde rüzgar santrali kurulabileceği kabul edilmiştir. Bu kabuller ışığında Türkiye rüzgar enerjisi potansiyeli 48 Bin MW olarak belirlenmiştir. Bu potansiyele karşılık gelen toplam alan Türkiye yüzölçümünün %1,30'una denk gelmektedir. Yine bu verilerden anlaşılabacağı üzere ülkemiz aynı zamanda bir rüzgar ülkesidir.

Ülkemizdeki bu zengin güneş ve rüzgar enerjisi

potansiyelini en etkin ve yaygın şekilde kullanmak, fosil yakıtlara bağlı olarak pahalı ve çevreyi kirleten, dışa bağımlılığımızı ve dış ticaret açığımızı artıran ithal enerji miktarını en aza indirmek için SİPİL ENERJİ GRUBU olarak çalışmalarımızı devam ettirmekteyiz. Bu kapsamda Güneş Enerjisinden elektrik üretimi ile ilgili ekonomik, verimli ve kaliteli fotovoltaik panel, inverter ve diğer tüm ekipmanları siz değerli müşterilerimiz ve halkımıza sunmanın gururu ve sevincini yaşamaktayız. İnşaat, plastik ve çelik sektörlerinde 28 yıldır ürün ve hizmet üreten Sipil A.Ş. mühendislik grubunun bilgi ve deneyimini bu kez Güneş Enerjisinden elektrik enerjisi üretimine taşımayı hedeflemiştir. Bu hedefler doğrultusunda yapılan çalışmalar sonucunda ülkemizde bugüne kadar kapasitesi en yüksek olan sistem ile ilgili proje hazırlanmış ve fiyat teklifi verilmiştir. Sistem, yükleniciliğini aldığımız endüstriyel binanın çatısı üzerine kurulacak ve toplam kurulu gücü 500KW olacaktır. Projenin Kayseri ilimizde gerçekleştirilmesi planlanmaktadır. Bir diğer proje ise İzmir ilimizde yapımı planlanan tekstil fabrikası çatısı için hazırlanmıştır. Bu projede kurulu güç 140KW olarak öngörülmektedir.

SİPİL ENERJİ GRUBU 2011 yılından bu güne TSE Hizmet Yeterlilik Belgesi'ne sahiptir ve teknolojik alt yapısıyla en kısa zamanda ülke genelinde yenilenebilir enerji sektöründe öncü bir kuruluş olma hedefine ulaşacaktır. Bize bu onuru yaşatan iş ortaklarımıza, müşterilerimize ve çalışma arkadaşlarımıza teşekkür ediyoruz.

FV PANEL

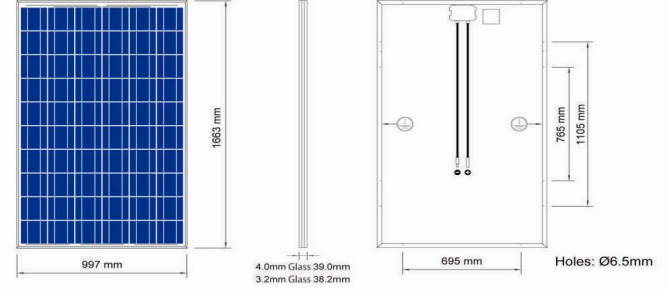
KAPASİTE ÇEŞİTLERİ : 164 Watt - 248 Watt aralığında 24 çeşit ürün bulunmaktadır.

48 POLY



MEKANİK ÖZELLİKLER	3GP
UZUNLUK	1345±3mm
GENİŞLİK	997±3mm
YÜKSEKLİK	38.2±1mm
AĞIRLIK	15.5±0.5kg
CAM	Şeffaf 3.2mm temperli cam
CELL	48 adet poli-kristal Si (156x156mm), 3 Bus Bar
ARKA DUVAR	PET beyaz film
HÜCRE KAPSÜLÜ	EVA(Etil-Vinil-Asetat)
BAĞLANTI KUTUSU	3 diyetli Tyco bağlantı kutusu, Ip65
KABLO VE KONNEKTÖRLER	4mm ² 900mm uzunluğunda özel Tyco bağlantı kutusu ve kablo, Ip67 konnektörler
ÇERÇEVE	Eloksallı Alüminyum çerçeve

60 POLY



MEKANİK ÖZELLİKLER	3GP
UZUNLUK	1663±3mm
GENİŞLİK	997±3mm
YÜKSEKLİK	38.2±1mm
AĞIRLIK	18.5±0.5kg
CAM	Şeffaf 3.2mm temperli cam
CELL	60 adet poli-kristal Si (156x156mm), 3 Bus Bar
ARKA DUVAR	PET beyaz film
HÜCRE KAPSÜLÜ	EVA(Etil-Vinil-Asetat)
BAĞLANTI KUTUSU	3 diyetli Tyco bağlantı kutusu, Ip65
KABLO VE KONNEKTÖRLER	4mm ² 900mm uzunluğunda özel Tyco bağlantı kutusu ve kablo, IP67 konnektörler
ÇERÇEVE	Eloksallı Alüminyum çerçeve

INVERTÖR

KAPASİTE ÇEŞİTLERİ : 2.5 KW - 100 KW aralığında 10 çeşit ürün bulunmaktadır.

DELTA SOLIVIA 2.5



GENEL ÖZELLİKLER

MAX. VERİMLİLİK	%96
ÇALIŞMA SICAKLIĞI	-25....+70°C
DEPOLAMA SICAK.	-25....+80°C
NEM ORANI	0....98 %
ÖLÇÜLER	410x410x180mm
AĞIRLIK	21.5kg
DISPLAY	3 LED, LCD

INPUT (DC) GİRİŞ VOLTAJİ

MAKSİMUM GÜÇ	3100Wp
NOMİNAL GÜÇ	2750W
VOLTAJ ARALIĞI	125....540V
MPP ARALIĞI	150....450V
TAM GÜÇ MPP ARALIĞI	15.5±0.5kg
NOMİNAL AKIM	10.0A
MAX AKIM	18.0A
STAND-BY GÜCÜ	< 0.2W

OUTPUT (AC) ÇIKIŞ VOLTAJİ

MAKSİMUM GÜÇ	2600W
NOMİNAL GÜÇ	2500W
VOLTAJ ARALIĞI	184....264V
NOMİNAL AKIM	11.0A
MAX. AKIM	13.0A
NOMİNAL FREKANS	50Hz
FREKANS ARALIĞI	47.0...52.0Hz
GÜÇ FAKTÖRÜ	> 0.99 @ nominal güç
TOPLAM HARMONİK SAPMA	< 3 % @ nominal güç

DELTA SOLIVIA 3.0



STANDARTLAR

KORUMA SINIFI	IP65
GÜVENLİK SINIFI	-25....+70°C
GÜVENLİK	En60950
	En50178
	IEC62103
	IEC62109-1/-2
EMC	EN61000-6-2
	EN61000-6-3,
	EN61000-3-2
	EN61000-3-3

INPUT (DC) GİRİŞ VOLTAJİ

MAKSİMUM GÜÇ	3700Wp
NOMİNAL GÜÇ	3333W
VOLTAJ ARALIĞI	125....540V
MPP ARALIĞI	150....450V
TAM GÜÇ MPP ARALIĞI	15.5±0.5kg
NOMİNAL AKIM	12.0A
MAX AKIM	21.7A
STAND-BY GÜCÜ	< 0.2W

OUTPUT (AC) ÇIKIŞ VOLTAJİ

MAKSİMUM GÜÇ	3130W
NOMİNAL GÜÇ	3000W
VOLTAJ ARALIĞI	184....264V
NOMİNAL AKIM	13.0A
MAX. AKIM	16.0A
NOMİNAL FREKANS	50Hz
FREKANS ARALIĞI	47.0...52.0Hz
GÜÇ FAKTÖRÜ	> 0.99 @ nominal güç
TOPLAM HARMONİK SAPMA	< 3 % @ nominal güç

ÜLKE GENELİNDEKİ PROJELERE ÇELİK YAPI ÜRETİMİNİ SÜRDÜRÜYOR



SİPİL Çelik fabrikasında ayda ortalama 500 ton çelik yapı üretiliyor.

SİPİL Çelik Grubumuz 2012 yılı hedefleri doğrultusunda yılın ikinci çeyreğinde yüklenimini üstlendiği tüm projeleri iş programına uygun şekilde gerçekleştiriyor. Bu durumda üç önemli projeyi tamamlama aşamasına gelen Sipil Çelik aynı süreçte yeni projelerinde taahhüdünü üstlendi.

Devam Eden Projelerimiz :

Zorlu Enerji denizli Kızıldere 75MW Jeotermal Enerji santrali Projesinin Çelik Yapı İşleri;

Zorlu Enerji'ye ait Denizli Kızıldere Mevkiisinde bulunan 15MW'lik santralin 75 MW kurulu güce çıkarılması projesi kapsamında SİPİL Çelik grubunca üstlenilen yaklaşık 800 ton çelik yapı üretiminde son aşamaya gelinmiştir. 30 Temmuz itibarıyla yaklaşık 700 ton çelik yapının üretimi Manisa Çelik fabrikasında

tamamlanarak boya ve şantiye sevk aşamasına getirildi. Projenin imalat ve montajının Ağustos ayı sonunda tamamlanması öngörülmektedir.

Projede özellikle hazır halde profil üzerine S275JR kalite sac'tan yapma profiller ile kolon-makas oluşturulması için detaylı imalat yöntemlerine gerek duyulması ve kademeli üçüncü taraf gözetim ve denetim faaliyetlerinin varlığı projenin de farklılığını ortaya koymaktadır. Ayrıca özel boya uygulamaları da projenin farklılığını oluşturmuştur.

SİPİL Çelik grubumuz projenin taahhüt edilen iş programına uygun olarak gerçekleştirilmesi yönünde imalat ve montaj işlemlerini sürdürmektedir.

Bamesa Çelik Servis Merkezi Çelik Yapı İşleri Tamamlandı;



İspanyol firması Bamesa'nın SİPİLAŞ yükleniciliğindeki Çelik Servis Merkezi çelik konstrüksiyon ana bina ve diğer binaların üretimi ve montajı 15 Temmuz 2012 tarihinde tamamlandı.

Yaklaşık 1100 ton çelik malzemeden oluşan proje üçüncü taraf gözetim ve denetimde gerçekleştirildi. Projeleri de tarafından gerçekleştirilen çelik yapıların imalatı ve montajı inşaat grubumuzun iş programına uygun olarak paralel bir şekilde yürütüldü.

Denizciler Döküm 2. Etap Fabrikası Çelik Yapı İşleri

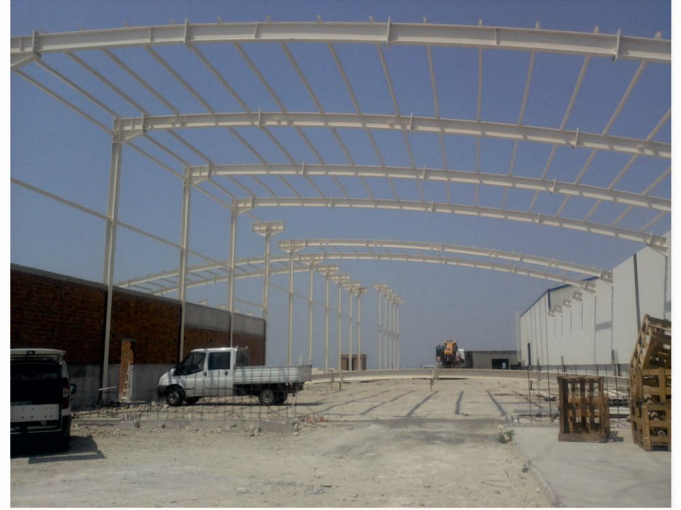


Son Aşamasında;

Aliağa Organize Sanayi Bölgesinde 1. Etap işleri 2011 yılında inşaat ve çelik gruplarımızca tamamlanan Denizciler Döküm fabrikasının 2. Etap fabrikalarının 2. Etap yapısal çelik konstrüksiyon üretim ve montajının son aşamasına gelinmiştir.

25 metre açıklıkta 2 holden oluşan tanoz çatı şeklinde tasarlanan yapı kule bölümü hariç 1. Etap projedeki özellikleri taşımaktadır.

Yaklaşık 250 ton çeşitli kalitede çelik kullanılarak imal edilen çelik bina ISO 3834 ve DIN 18800-7E standartlarına uygun olarak SİPİL Çelik güvencesinde



imal edilmiştir.

Anahtar teslimi olarak gerçekleştirilecek fabrikanın inşaat grubumuzla birlikte Ağustos sonunda tamamlanması planlanmıştır.

Orta Anadolu İplik Üretim Tesisleri Çelik Yapı İşleri Başlıyor;

İnşaat ve çelik gruplarımızca birlikte anahtar teslimi olarak gerçekleştirilerek iki binadan ve yaklaşık 28.000m2 kapalı alandan oluşan Orta Anadolu iplik üretim tesislerinin çelik yapı projeleri çelik grubumuzca tamamlanmıştır. Malzeme listelerinin oluşturulması çalışmaları tamamlanmış yaklaşık 1100 ton çelik malzemeden oluşan proje kapsamında inşaat grubunca zemin ıslah çalışmaları sürdürülmektedir. Çelik yapı işlerinin iş programı kapsamında üç ay gibi kısa bir sürede tamamlanması planlanmıştır.

SİPİL Çelik'te mesleki ve kişisel gelişim eğitimleri aralıksız sürüyor;

SİPİL Çelik'te bu dönemde ayrıca üretim akışına paralel olarak personel eğitimleri sürdürülmüştür. İş güvenliği eğitimi yenilenerek göreve yeni başlayan tüm personelimizin eğitimleri tamamlanmıştır.



İSG VE ÇEVRE KURUL ÇALIŞMALARI SÜRÜYOR



SİPİL AŞ'de İş güvenliği kurulu çalışmaları aylık düzenli toplantılar ve geniş katılımı sürüyor.

Yürürlükte olan İş Güvenliği Kurulu ve yeni kurulan Çevre Kurulu ile birlikte kurumsal kimliğini her geçen gün daha da geliştiren SİPİL A.Ş. bu kapsamda yaptığı çalışmalar sonucu ISO14001:2004 Çevre Yönetim Sistemi Belgesini almaya hak kazanmıştır. Kurumsal kimliği ve çalışanına verdiği değer ile birlikte çevre bilincinin de kazanılması adına bir adım daha ileri atmıştır. Her yıl olağan belgelendirme denetimi kapsamında, BS – OHSAS18001:2007 İş Sağlığı ve Güvenliği yönetim sistemi belgelendirme denetimi Temmuz ayında gerçekleştirilmiş ve SİPİL A.Ş. bulgusuz bir şekilde denetimi başarıyla geçmiştir. Bu denetleme sonucunda da OHSAS18001:2007 İş Sağlığı ve Güvenliği Yönetim Sistemi belgesini güncelleyip, sürdürülebilirliğini kanıtlamıştır.

2012 yılı içerisinde Çalışma ve Sosyal Güvenlik Bakanlığı tarafından gerçekleştirilen saha ve doküman denetlemelerini SİPİL A.Ş. başarı ile tamamlamıştır. SİPİL A.Ş. İSG Kurulu olarak 30 Haziran 2012 tarihinde 28339 sayılı Resmi Gazete yayımlanarak yürürlüğe giren 6331 sayılı İş Sağlığı ve Güvenliği Kanunu ve ile yeni çıkarılacak olan ilgili yönetmelikleri yakından takip ederek idari, teknik ve hukuki tüm sorumluluklarını yerine getirmektedir.

Aylık periyotlarda toplantılarını gerçekleştiren SİPİL A.Ş. İSG Kurulu, toplantılara katılan birim yöneticileri, işçi temsilcisi personellerimiz ile birlikte hızlı ve etkin kararlar alabilmekte, bu kararları verilen terminler içerisinde hayata geçirmektedir. Yönetimin Gözden

Geçirme toplantıları ile birlikte gözden geçirilen İSG Yönetim Sistemi kapsamında; denetim sonuçları, iyileştirmeler, çalışan geri bildirimleri, ramak kala ve/veya kaza tutanakları ve İSG Performansı iş yeri hekimi, iş güvenliği uzmanı ve yönetim ile birlikte değerlendirilerek geliştirilmektedir. Belirli aralıklar ile yapılan şantiye ve fabrika iç denetimleri sonucu ortaya çıkan uygunsuzluklar, gözlemler ve/veya tavsiyeler SİPİL A.Ş. yönetimi ile paylaşılarak iyileştirme, geliştirme yönünde öneriler oluşturulmaktadır. İç denetimler sonucu gözlemlenen pozitif gelişmeler ise aynı şekilde İSG Kurulunda paylaşılmaktadır. Meydana gelen iş kazaları ve ramak kala olayları toplantı öncesi kurul üyeleri tarafından değerlendirilmekte ve İSG kurulunda görüşülmek üzere kurula gönderilmektedir. İSG kurulu meydana gelen iş kazalarını; işçi temsilcileri ile birlikte inceleyerek ve alınacak önlemler hakkında karara varmaktadır.

SİPİL A.Ş. almaya hak kazandığı ISO14001:2004 Çevre Yönetim Sistemi Belgesi ile birlikte aynı geliştirme çalışmalarını Çevre ile ilgili olarak başlatmıştır. İç denetimlerde İş güvenliği ile birlikte Çevre'nin de değerlendirileceği ve tüm çalışanların çevre bilincinin artırılacağı çalışmalar yapılacaktır.

Çalışanına ve çevreye verdiği değer ile sürdürülebilir bir gelecek için çalışmayı temel ilke edinen SİPİL A.Ş. bünyesinde bulunan kurullar ve çalışanların katılımını sağlayan mekanizmalar ile birlikte geleceğe emin adımlar ile ilerlemektedir.

SİPİL A.Ş.

KİŞİSEL VE MESLEKİ GELİŞİM EĞİTİMLERİ SÜRÜYOR

Sipil A.Ş. olarak İş Sağlığı ve Güvenliğini konusunda en üst düzeyde duyarlılık gösteren Şirketimiz çalışanları bu konuda bilinçlendirmek amacıyla her yıl düzenli olarak İş güvenliği ve Sağlığı eğitimlerine aralıksız devam etmektedir. Bu yıl ki eğitimlerin ilki Çelik grubunda düzenlenmiştir.

Ayrıca SİPİL AŞ'de görevli İş Güvenliği Uzmanı Sayısının artırılması amacıyla; İş Güvenliği Uzmanlığı C sınıfı eğitimine Makine Mühendisi Yavuz Buharalı katılmış ve sınav sonucunda İş güvenliği Uzmanı olmaya hak kazanmıştır. Böylelikle Sipil A.Ş. bünyesinde İş güvenliği Uzmanı sayısı ikiye yükselmiştir.

İş yerinde ağırlık kaldırma, öne eğilerek çalışma ve bel ve vücudun yanlış pozisyonlarda kullanılması gibi risk etkenlere maruz kalma ve uygun olmayan çalışma koşullarına bağlı olarak gelişen bel rahatsızlıkları, Bedensel aktivite ile çalışanların yanında ofis çalışanları ve bilgisayar kullananlarda bel ağrısı için risk altındadır. Bu kapsamda Mayıs ayı başında Sipil A.Ş. İşyeri Hekimi Dr. Hakkı Nomer tarafından hazırlanan İşyeri Hekimi Faaliyet planı doğrultusunda tüm çalışanlara "Bel rahatsızlıkları "konulu eğitim gerçekleştirilmesi hedeflenmiştir. Haziran ayında Plastik grubu çalışanlarına düzenlenen eğitimin ağustos ayında Çelik grubunda gerçekleştirilmesi planlanmıştır.

MMO ve Milli eğitim ile yapılan protokolle "Ağır ve tehlikeli İşlerde Çalıştırılacak İşçilerin Mesleki Eğitimlerine dair tebliğ" gereğince Şubat 2012'de Plastik grubu çalışanlarının belgelendirilmesinden sonra 21 Mayıs 2012 tarihinde de Çelik grubu çalışanlarına 96 saatlik Mesleki eğitimi gerçekleştirilerek tüm çalışanlarımızın belgelendirilmesi tamamlanmıştır. Bu kapsamda Sipil A.Ş çalışanlarının tümünün Ağır ve Tehlikeli İşler Geliştirme ve Uyum Kursuna katılarak Mesleki Eğitim sertifikası almaya hak kazanmıştır.

04 Mayıs 2012 tarihinde ISO 9001:2008 Kalite Yönetim sistemleri temel bilgilendirme ve İç denetçi eğitimi düzenlenerek Sipil A.Ş. bünyesinde bulunan İç Denetçi sayısı 23'e ulaşmıştır. İç denetçi sayımızın artırılmasına paralel olarak Kalite Sistemindeki denetim ve iyileştirme faaliyetleri daha da gelişecektir.



SİPİL Çelik gruplarında İş güvenliği eğitimleri sürüyor.



Sipil AŞ'nin tüm gruplarında Ağır ve Tehlikeli işler mesleki eğitimlerini tamamladı.



Sipil AŞ'de düzenlenen iç denetçi eğitimleri sonucu denetçi sayımız 23'e ulaştı.



SİPİL A.Ş.'DE BÜTÜNLEŞİK KALİTE SİSTEMLERİNE DOĞRU



Sipil A.Ş.'de Çevre Yönetim Sistemi Belgelendirme denetimi başarıyla tamamlandı.

SİPİL A.Ş.'DE BÜTÜNLEŞİK KALİTE SİSTEMLERİNE DOĞRU Geçmişten günümüze gelişen kalite şartları , artan müşteri istek ve beklentileri , değişen yasal mevzuatlar yeni kalite standartlarının ortaya çıkmasına , mevcut standartların geliştirilmesine neden olmuştur. Her sektörün kendine özgü standartlarının yanında tüm işletmeler için uygulamanın mümkün olduğu kalite, çevre ve iş güvenliği standartlarını ortak bir platformda birleştirme ihtiyacı ortaya çıkmıştır.

Sipil A.Ş.'de kalite sistem çalışmaları çerçevesinde Tüm kalite sistemlerine bir çatı oluşturan ISO 9001 Kalite yönetim sisteminden sonra 2011 yılında OHSAS 18001 İş Sağlığı ve Güvenliği Yönetim Sistemi çalışmaları, 2012 yılında da ISO 14001 Çevre Yönetim Sistemi çalışmaları tamamlanmıştır.

06 Temmuz 2012 tarihinde yapılan denetimde ISO 9001 ve OHSAS 18001 standartları için ara denetim ISO 14001 standardı için belgelendirme denetimi başarıyla gerçekleştirilmiştir.

Firmamızın müşteri isteklerine, insana ve çevreye verdiği önemi gösteren bu standartlar 28 yıllık Sipil Kurum kültürü içerisinde tüm çalışanlarca benimsenmiş ve uygulanmaktadır.

Sipil' de Çevre Yönetim sistemi çalışmalarına çevre politikamız yön gösterir.

Gerçekleştirmiş olduğumuz süreçler yasal şartlarda göz önünde bulundurularak analiz edilir, çevre için tehlike yaratabilecek faaliyetler ve çevreye olan etkileri belirlenir.

Tespit edilen çevre boyut ve etkileri öncelik sırasına göre çevreye olan etkilerin azaltılması için faaliyetler planlanır, gerçekleştirilir etkinlikleri kontrol edilir

Çevre Yönetim Sistemi performansını gösteren parametreler sürekli izlenir. Olası sapma durumunda

gerekli iyileştirme faaliyetleri düzenlenir.

Muhtemel çevre risklerine hazırlıklı olabilmek için gerekli acil durum planlamaları ve tatbikatları yapılarak çevre kazalarında en az kayıpla geçilmesi hedeflenir. Gerçekleştirilen faaliyetler iç tetkiklerde, periyodik çevre kurulu toplantılarında ve yönetimin gözden geçirme toplantılarında değerlendirilir.

Sipil A.Ş. Çevre Politikası:

Sipil A.Ş. çalışanları olarak insana ve çevremize saygılıyız.

Bu doğrultuda;

- Faaliyet alanlarımızda, insan ve çevre sağlığını göz önünde tutarak ilgili tüm yasal şartlara uygun hareket etmek,
- İnsan sağlığına ve çevreye en az zarar ile üretim yapmak,
- Atıklarımızı ayrıştırmak ve doğru politikaları kullanarak atıkları azaltmak,
- Çevre üzerindeki olası etkileri kontrol altında tutmak ve en aza indirmek için uygun teknolojileri kullanmak,
- Çevresel kaynak kullanımını azaltmak, doğal kaynakların verimli kullanılmasını sağlamak,
- Çevresel kirliliği önlemek amacıyla, yasal, uluslararası mevzuatlar ve müşteri gerekliliklerini takip etmek ve bunlara uyum sağlayarak çevre performansını sürekli iyileştirmek,
- Çalışanlarımız ve tedarikçilerimizi çevrenin korunması konusunda bilinçlendirmek amacıyla eğitim faaliyetleri düzenlemek,
- Çevre yönetim sistemlerinin uygulamanın faydalarını tüm çalışanlara iletmek ve anlaşılmasını sağlamak,
- Yerli yeni ve yenilenebilir enerji kaynaklarından işletmelerde azami oranda faydalanmak, temel politikamızdır.

SİPİL PLASTİK GRUBU

arçelik YARDIMCI SANAYİ GÜNÜ TOPLANTISINA KATILDI



Arçelik A.Ş. Yardımcı Sanayi Günü 700 kişiye yaklaşan katılım ile 03 Mayıs 2012 Tarihinde İstanbul WOW Hotelde gerçekleştirilmiştir. Şirketimiz adına Yönetim kurulu Başkanı Hakkı BAYRAKTAR ve Plastik İşletmeler Yöneticisi Fatih CANDAN davetli olarak bu organizasyonda yer almışlardır. Arçelik A.Ş. Yardımcı Sanayi Günü'nün açılış konuşmasını yapan Koç Holding Dayanıklı Tüketim Grubu Başkanı ve Arçelik A.Ş. Genel Müdürü Levent Çakıroğlu Arçelik A.Ş. yardımcı sanayileri ile bir araya geldiği bu toplantıyı yeni fırsatları belirlemek ve işbirliklerini daha da güçlendirmek için önemli bir buluşma olarak gördüğünü ifade etti.



Levent Çakıroğlu: "Faaliyet gösterdiğimiz tüm pazarlarda istikrarlı büyümeyi aralık vermeksizin sürdürüyoruz."

Levent Çakıroğlu, Arçelik'in global konumuna bakıldığında beyaz eşya sektöründe Avrupa'nın en büyük 3. şirketi olduğunu, İngiltere'de buzdolabı, derin dondurucu, çamaşır makinesi ve solo pişiricilerde pazarda ilk sırada yer aldığını, Romanya'da ve Güney Afrika'da ise tartışmasız pazar lideri olduklarını söyledi. Faaliyet gösterilen tüm pazarlarda istikrarlı büyümeyi aralık vermeksizin sürdürdüklerini ifade etti. Bu başarıda yardımcı sanayi ile işbirliklerinin önemli rol oynadığını vurgulayan Çakıroğlu, katkılarından dolayı

Arçelik A.Ş.'nin tüm yardımcı sanayi temsilcilerine teşekkür ederek; "Başarı yolculuğumuzda siz değerli tedarikçilerimizi yanımızda daha çok görmek, uzmanlığınıza ve tecrübe-lerinizden daha fazla faydalanmak istiyoruz. Bu anlamda sizlerden tasarım ve inovasyon konularına etkin katılımınızı bekliyoruz. Sizlerle iş ahlakı ve iş etiği ilkelerine uygun, şeffaf, karşılıklı güvene dayalı ve uzun vadeli işbirlikleri kurmak ve var olan iş birliklerimizi geliştirmek ve sürdürmek istiyoruz" sözleri ile konuşmasını noktaladı.



Oğuzhan Öztürk: "Arçelik'in en önemli itici güçlerinden biri inovasyondur, ruhunda yenilikçilik vardır."

Konuşmasına Arçelik'in 57 yıllık serüvenini ve başarı hikayesini paylaşıp başlayan Arçelik A.Ş. Satınalma ve Tedarik Zinciri Genel Müdür Yardımcısı Oğuzhan Öztürk, Arçelik stratejisi ve ana iş hedeflerine hizmet etmek için satın alma fonksiyonunun odaklandığı başarı faktörlerini toplam maliyet yönetimi, teknoloji ve inovasyon, kalite, çeviklik, iş sürekliliği ve risk yönetimi ile işbirliği ve entegrasyon olarak sıraladı ve sözlerine "Arçelik'in en önemli itici güçlerinden biri inovasyondur, ruhunda yenilikçilik vardır. Sadece teknoloji ve yeni ürün anlamında değil; tedarikçilerimiz ile birlikte

müşterilere yarattığı değeri, kalite seviyesini ve maliyetleri sıçramalı olarak iyileştirirken, çevresel etkilerini azaltan iş yapış sonuçlarını inovasyon olarak tanımlıyoruz. Bizler açısından sizlerle geliştirdiğimiz ve geliştireceğimiz iş birliğinin en önemli unsurlarından bir tanesi yukarıda tanımladığımız konularda fark yaratabilmenizdir" diyerek devam etti.



Polat Şen: "Dünya üzerinde toplam 10 farklı şehirde satın alma ofisleri bulunan global bir satın alma organizasyonuna sahibiz"

Arçelik'in satın alma birimi ile ilgili olarak yardımcı sanayi temsilcilerine bilgi veren Arçelik A.Ş. Satınalma Direktörü Polat Şen, Arçelik'in hızla büyüyerek global şirket haline gelmesine paralel olarak, 2000 yılından itibaren merkezi satın alma yapılanmasına geçildiğini; böylece hem ölçek ekonomisinin avantajlarının elde edildiğini hem de farklı lokasyonlardaki tecrübelerin bir araya gelmesinin sağlandığını belirtti. Şen, bugün gelinen noktada merkezi İstanbul'da olmak üzere dünya üzerinde toplam 10 farklı şehirde satın alma ofisleri bulunan global bir satın alma organizasyonuna sahip olduklarını ifade etti.

Şen, yardımcı sanayilerden sadece fiyata değil; tedarik zinciri, satış sonrası servis, tasarım gibi hususları da içeren toplam maliyete odaklanmalarını beklediklerini ve geçmişteki fiyat odaklı yaklaşım yerine değer odaklı yaklaşımın benimsenmesi gerektiğini vurguladı. Şen "Yardımcı sanayiler için, gelenekçi yaklaşımdan yenilikçiliğe dönmeye; takip eden firmalar olmak yerine, tedarik süresi, hizmet, işbirliğine açıklık ve inovasyon gibi herhangi bir alanda lider olmak için rekabetçi bir avantaj yaratmaya; ana sanayi ile kısa vadeli ilişkiler yerine uzun vadeli ilişkiler kurmaya ve ana sanayi ile satıcı-alıcı iş ilişkisinden ziyade iş ortağı anlayışını benimsemeye ihtiyaç var" dedi.

ŞİİR VE YAŞAM



Murathan Mungan

YAZ BİTTİ

yazın bittiği her yerde söylenir
söylenmeyen şeyler kalır geriye

ve sonra hiç bir şey olmamış gibi
ağır, usul bir hazırlık başlar
uykuya benzer yeni bir mevsime

orda, burda, ev içlerinde, kır kahvelerinde, deniz
kenarlarında
incelen yazın akşam esintilerinde
zaman usulca sıyrılır aramızdan
ta içimizde duyarız gelecek günlerin geçmişini
başka ne gelir elimizden
büyük bir uzaklığa gülümseyerek
geçştiririz
iskaladığımız şeyleri

yatıştırıcı rüzgarlar
dışavurur içimizdeki lodosu, poyrazı, günbatımlarını
saklar bizi
gözlerimizdeki hüzne dinginlik adını verir
"seni iyi gördüm" diyenler
biz de iyi hissederiz kendimizi
elimizden başka ne gelir ki..

köşe başları, akşamüstleri, kokular,
tozar gider zamanın boşluğunda
karışır anıların kuytu belleğine
belki sonraları bir gün
hatırlanır aynı kederle
yazın bittiği her yerde söylenir
söyleyenler inanır bir şeylerin sahiden bittiğine
yaz biter
eskir geceler, serin, hüznü
yeni mevsime hazırlık: ömrün teyel yerleri
bir yanı telaş, bir yanı ürperten yaz sonu ikindileri
çıkarcı sizi dalgın derinliğinizden
yaşadığınızı duyarsınız teninizde
bir zamanlar okumuş olduğunuz kitapları özlersiniz
sıcak odaları, beyaz temiz yastıkları
ahşap panjurları
yaz bitti
bitmeyen şeyler kaldı geride
yaz bitti
yaz bitti
yüksek sesle söylüyorum bunu kendime
her yerde söylendiği gibi
yaz bitti
yaz bitti
hiç bir şey hiç bir şey
hiç bir şey
yalnızca üşüyorum şimdi..



Yılmaz ODABAŞI

EY HAYAT

(ey hayat, sen şavkı sularda bir dolunaysın
aslında yokum ben bu oyunda
ömrüm beni yok saysın...)

yaşam bir ıstaka
gelir vurur ömrünün coşkusuna
hani tutulur dilin
konuşamazsın!

tırmadıkça yücelir dağlar
sen mağlupsun sen ıssız
ve kalbinde kuşların gömütlüğü
tutunamazsın...

eloğlu sevdalardan dem tutar
aşk büyütür yıldızlardan
yasak senin düşlerin
dokunamazsın...

birini sevmişsindir geçen yıllarda
açık bir yara gibidir hâlâ
hâlâ ne çok özlersin onu
ağlayamazsın...

yolunda köprüler çürür
sesin, sessizlik sanki bir uğultuda
savurur hayat kül eyler seni
doğrulamazsın!

yapayalnız bir ünlemsin
dünyayı ıslatan şu yağmurlarda
herşey çeker ve iter
anlatamazsın...

yaşam bir ıstaka
gelir vurur işte ömrünün coşkusuna
sesinde çılgınlık boğulur ama
bağıramazsın...

sonra vakt erişir, toprak gülümser sana
upuzun bir ömrün ortasında
ne hayata ne ölüme
yakışamazsın!

yazdırmalısın mezar taşına:
ey hayat, sen şavkı sularda bir dolunaysın
aslında hiç olmadım ben bu oyunda
ömrüm beni yok saysın...



MANİSA ve ESKİŞEHİR PLASTİK ENJEKSİYON ÜRETİM MERKEZLERİYLE

MANİSA FABRİKASI



**Beyaz eşya, otomotiv, elektrik-elektronik
ısıtma ve soğutma sektörlerinde**



ESKİŞEHİR FABRİKASI

DEĞER BİLİYOR, DEĞER YARATİYOR

GSI SLV
DIN 18800-7 E
ISO 3834-2

444 7745
SİPİL



OHSAS 18001:2007
ISO 9001:2008

www.sipil.com.tr

TÜRKİYE, GÜNEŞ VE RÜZGAR ÜLKESİDİR



FOTOVOLTAİK PANELLER



**Triton SGS1
Sokak Aydınlatma
Ünitesi**

**Sipil Enerji ve Sipil Çelik
Gruplarının işbirliğinde
üretimiştir.**



INVERTÖRLER

TEMİZ, EKONOMİK, GÜVENİLİR, YERLİ VE YENİLENEBİLİR ENERJİ İÇİN